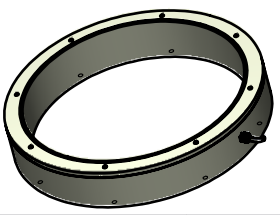
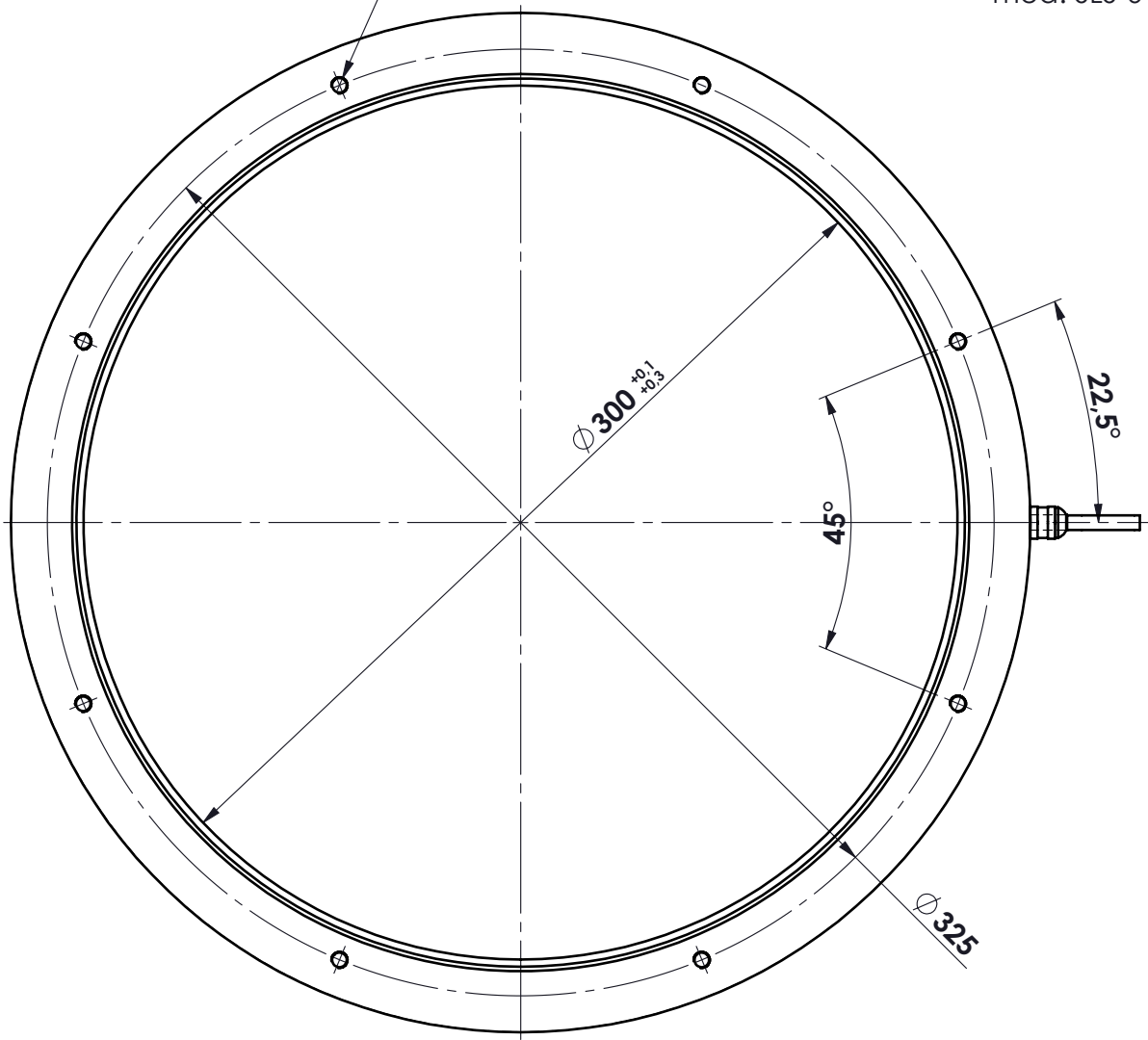


pressacavo M8
 cavo m.5
 mod. SLS-0140



MATERIALE ALLUMINIO
PORTATA 200 kg.
SENSIBILITA' indicativa 1 mV/V
protezione IP65

toller. gen.	
0 ÷ 30	±0.10
30 ÷ 100	±0.15
100 ÷ 300	±0.25
300 ÷ 500	±0.50
foro/alb	H9 - h9
sm. e raggi	0.5

 dimens. in mm.	peso kg. 4.19 Data 03/10/2018 Scala 1:2.5	CELLA DI CARICO IN COMPRESSIONE mod. ANP 200 ASSIEME CELLA	N° DISEGNO A.1828 disegnato FB controllato	foglio 1 di 1
	MATERIALE TRATTAMENTO	GREZZO FINITURA LAVORAZ.	METIOR s.r.l.	