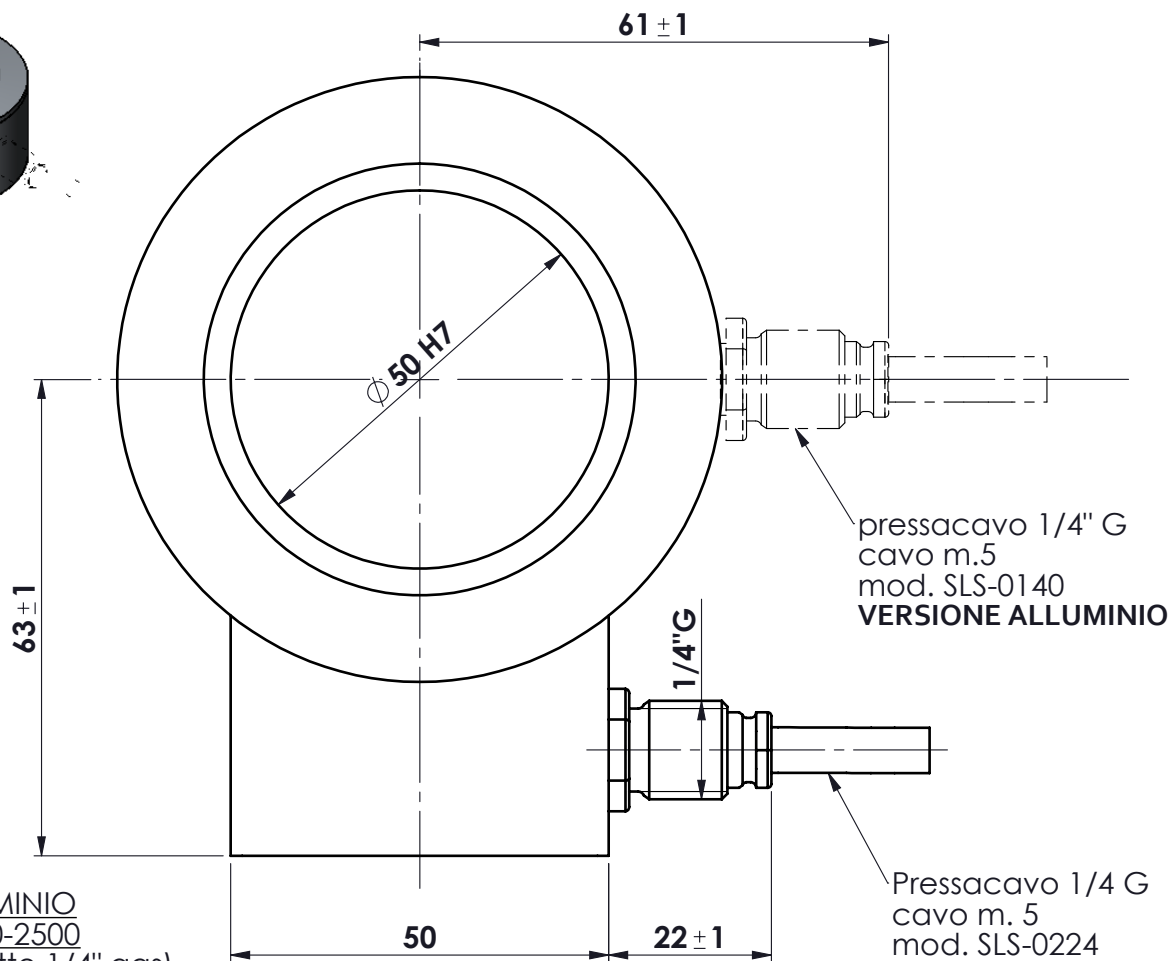
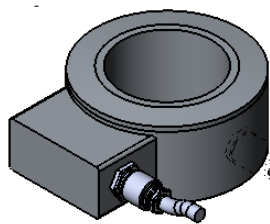
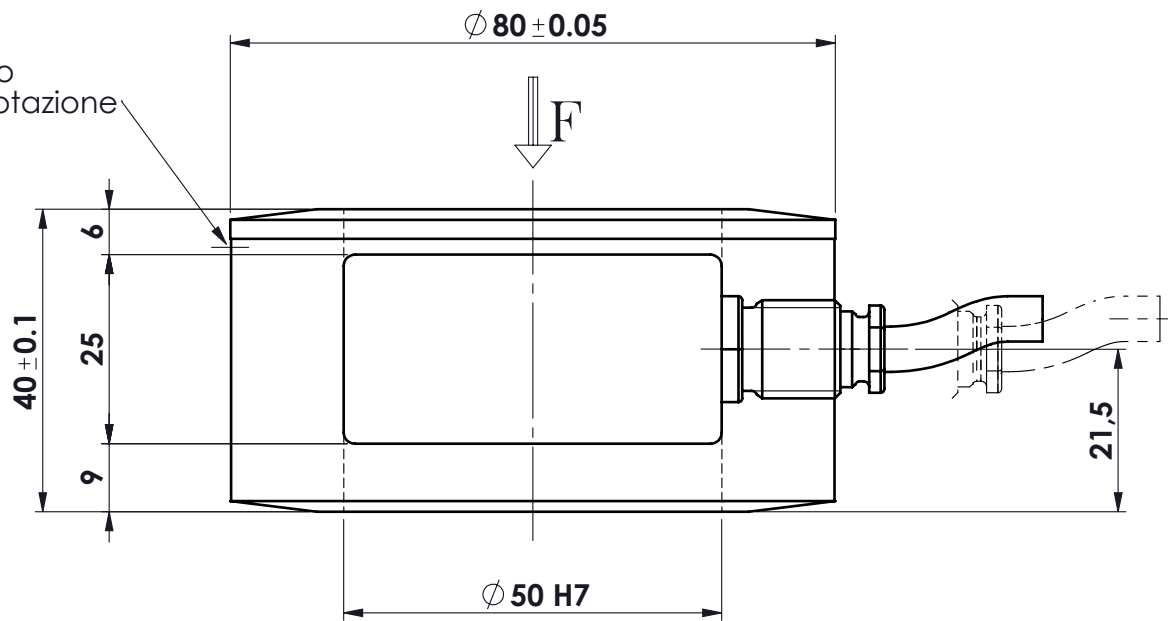


grano  
antirotazione

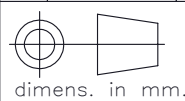


**MATERIALE ALLUMINIO**  
PORTATA: kg. 500-2500  
(pressacavo diretto 1/4" gas)

**MATERIALE ACCIAIO INOX**  
PORTATA: kg. 5000-10000-20000  
(scatoletta con pressacavo 1/4" gas)

**SENSIBILITA' 2 mV/V**

Ap.	Data	Dis.	descrizione modifica	toler. gen.
F	06.06.2012		MODIFICATO PRESSACAVO DA 1/2 A 1/4 GAS	0 ÷ 30 ±0.10
E	16.06.2006		MODIFICATI MODELLI CAVI	30 ÷ 100 ±0.15
D	08.07.2005		AGGIUNTO PRESSACAVO PER PORTATE MINORI.	100 ÷ 300 ±0.25
				300 ÷ 500 ±0.50
				foro/alb H9 - h9
				sm. e raggi 0.5



peso kg. 1.22  
Data 10.06.1997  
Scala 1:1

mod. ANQ 500-2500  
ANQ 5000-10000-20000  
INGOMBRO

N° DISEGNO A.293/F  
disegnato \_\_\_\_\_ controllato \_\_\_\_\_  
foglio 1 di 1

MATERIALE \_\_\_\_\_  
TRATTAMENTO \_\_\_\_\_

GREZZO \_\_\_\_\_  
FINITURA LAVORAZ. \_\_\_\_\_

