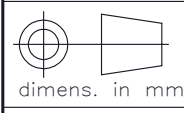


MATERIALE ACCIAIO INOX
 PORTATA kg. 6.000-kg.12.000
 SENSIBILITA' 1.5 mV/V
 protezione IP65

toller. gen.	0 ÷ 30	±0.10
	30 ÷ 100	±0.15
	100 ÷ 300	±0.25
	300 ÷ 500	±0.50
	foro/alb H9 - h9 sm. e raggi	0.5



peso kg. 2.39
 Data 04.02.1992
 Scala 1:1

CELLA AL TAGLIO
 mod. BLK 6001-12.000
 ASSIEME CELLA

N° DISEGNO A. 119
 disegnato FB

foglio 1 di 1
 controllato

MATERIALE
 TRATTAMENTO

GREZZO
 FINITURA LAVORAZ.

