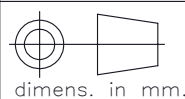


MAT. ACCIAIO INOX
PORTATA 1.500-5.000-7.500 kg.
SENSIBILITA' 2 mV/V
protezione IP67

toller. gen.	0 ÷ 30	±0.10
	30 ÷ 100	±0.15
	100 ÷ 300	±0.25
	300 ÷ 500	±0.50
	foro/alb H9 - h9	sm. e raggi 0.5



peso kg. 2.24
 Data 10.09.1996
 Scala 1:1

CELLA IN COMPRESIONE
mod. CMQ 1500-5000-7500
ASSIEME CELLA

N° DISEGNO **A.348**

foglio 1
 di 1

disegnato **FB**

controllato

MATERIALE

GREZZO

TRATTAMENTO

FINITURA LAVORAZ.



METIOR s.r.l.