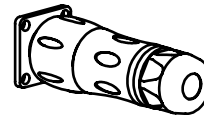


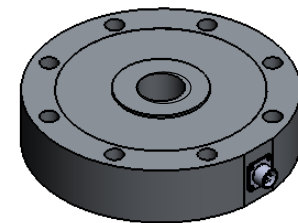
kN	Ohm	A	B	C	D	E	F	K	T	P	Z
0.5	700	90	2	64	6.6	20	M12	34	75	4x90°	2
1	700	90	2	64	6.6	20	M12	34	75	4x90°	2
2	700	90	2	64	6.6	20	M12	34	75	4x90°	2
5	700	90	2	64	6.6	20	M12	34	75	4x90°	2
10	700	90	2	64	6.6	20	M12	34	75	4x90°	2
20	700	148	2	110	11	50	M24x2	40	130	8x45°	2
50	700	148	2	110	11	50	M24x2	40	130	8x45°	2
100	700	185	2	140	13	65	M36x3	44	160	8x45°	3
200	700	185	2	140	13	65	M36x3	44	160	8x45°	3
500	700	240	2	165	17	85	M45x3	62	200	12x30°	3

conn. 6 poli IP 68  
presa maschio da pannello  
mod. **SOURIAU UTS010E6P**



**CODICE COLORI**

- A = bianco / - segnale
- B = verde / + segnale
- C = nero / - alim.
- D = rosso / + alim.
- E = marrone / - rif.
- F = blu / + rif.



Ap.	Data	Dis.	descrizione modifica	toller. gen.	0 ÷ 30 ±0.10 30 ÷ 100 ±0.15 100 ÷ 300 ±0.25 300 ÷ 500 ±0.50 foro/alb H9 - h9 sm. e raggi 0.5
B	14.03.2017	MR	ELIMINATA OPZIONE CONNETTORE PCD		
A	13.11.2012	FB	QUOTA "E"		

<p>dimens. in mm.</p>	<p>peso kg. .</p> <p>Data 14.10.2008</p> <p>Scala =</p>	<p>CELLA IN TRAZIONE-COMPRESSIONE</p> <p>mod. CRS 0.5 ÷ 500 kN</p> <p>INGOMBRO CELLE</p>	<p>N° DISEGNO A.1039/B</p> <p>disegnato FB</p>	<p>pagina 1</p> <p>di 1</p> <p>controllato</p>
	<p>MATERIALE</p> <p>TRATTAMENTO</p>		<p>GREZZO</p> <p>FINITURA LAVORAZ.</p>	<p>METIOR s.r.l.</p>

PROPRIETA' METIOR srl VIETATA LA RIPRODUZIONE ANCHE PARZIALE SENZA PREVIA AUTORIZZAZIONE



MATERIALE ACCIAIO INOX  
SENSIBILITA' 2 mV/V  
grado di protezione IP68