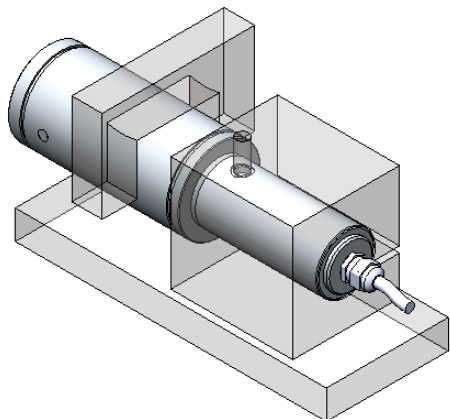


pressacavo PG7  
cavo m.5  
mod. SLS-0224

**MATERIALE ACCIAIO INOX**  
**PORTATA 2.000 kg.**  
**SENSIBILITA' 2 mV/V**



								toller. gen.		0 ÷ 30 ±0.10	
										30 ÷ 100 ±0.15	
										100 ÷ 300 ±0.25	
										300 ÷ 500 ±0.50	
										foro/alb H9 - h9	
										sm. e raggi 0.5	
A	09.06.2008	FB	TAPPO E PRESSACAVO								
Ap.	Data	Dis.	descrizione modifica								
		peso kg. 8.45		CELLA DI CARICO A MENSOLA				N° DISEGNO		C.226/A	
		Data 26.05.1994		mod. CTK 2.000				disegnato		foglio 1	
		Scala 1:1.5		ASSIEME DI MONTAGGIO				FB		di 1	
								controllato			
MATERIALE				GREZZO							
TRATTAMENTO				FINITURA LAVORAZ.							
<p>PROPRIETA' METIOR srl VIETATA LA RIPRODUZIONE ANCHE PARZIALE SENZA PREVA AUTORIZZAZIONE</p>											

