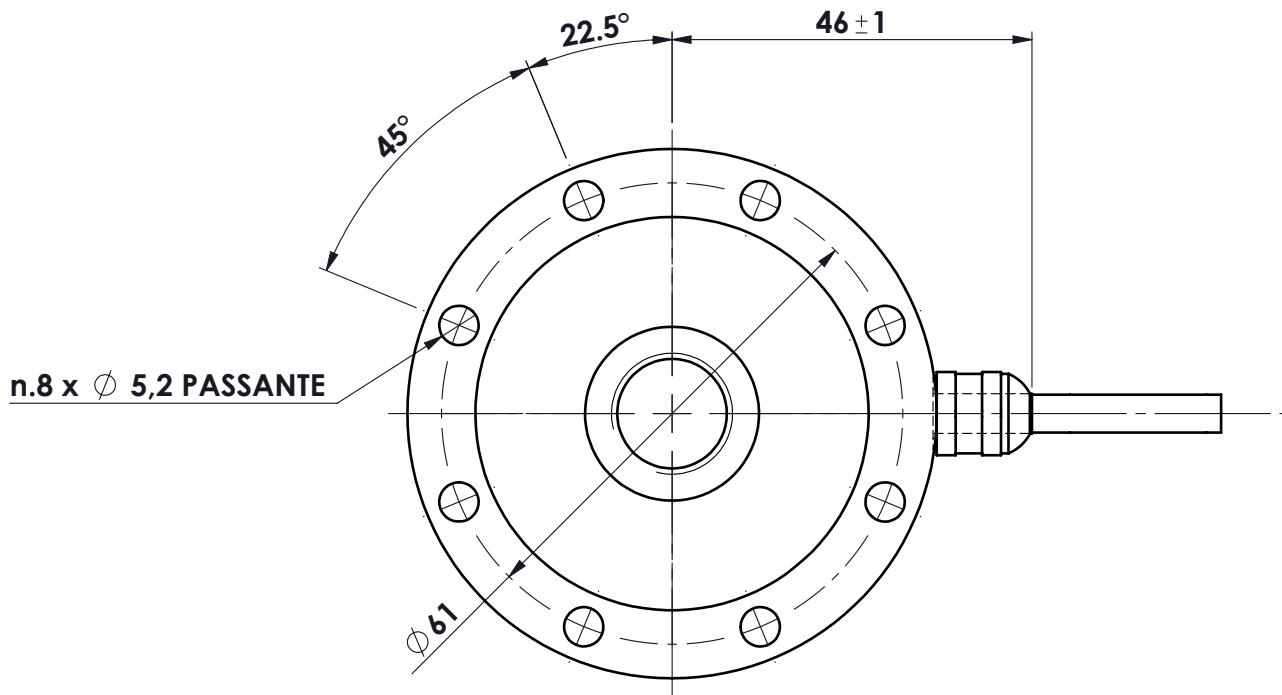
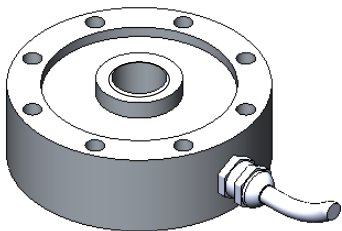


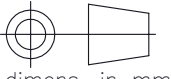

pressacavo M8
cavo m.5
mod. SLS-0140



n.8 x ϕ 5,2 PASSANTE



MATERIALE ACCIAIO INOX
PORTATA 1000 kg. 2000 kg.
SENSIBILITA' 2 mV/V
protezione IP 65

			toller. gen.		0 ÷ 30 ±0.10
					30 ÷ 100 ±0.15
					100 ÷ 300 ±0.25
					300 ÷ 500 ±0.50
					foro/alb H9 - h9
					sm. e raggi 0.5
Ap.	Data	Dis.	descrizione modifica		
			peso kg. 0.60		
			Data 15.04.1992		
			Scala 1:1		
MATERIALE			GREZZO		
TRATTAMENTO			FINITURA LAVORAZ.		
 dimens. in mm.			CELLA IN COMPRESIONE mod. CVK 1000/1 -2000/1 ASSIEME CELLA		N° DISEGNO A.127 foglio 1 di 1
			disegnato FB		controllato
PROPRIETA' METIOR srl VIETATA LA RIPRODUZIONE ANCHE PARZIALE SENZA PREVIA AUTORIZZAZIONE			 METIOR s.r.l.		www.metior.it