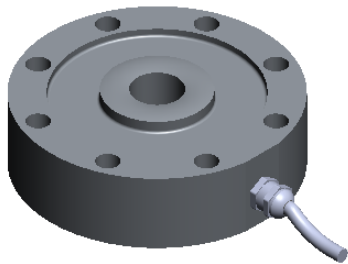
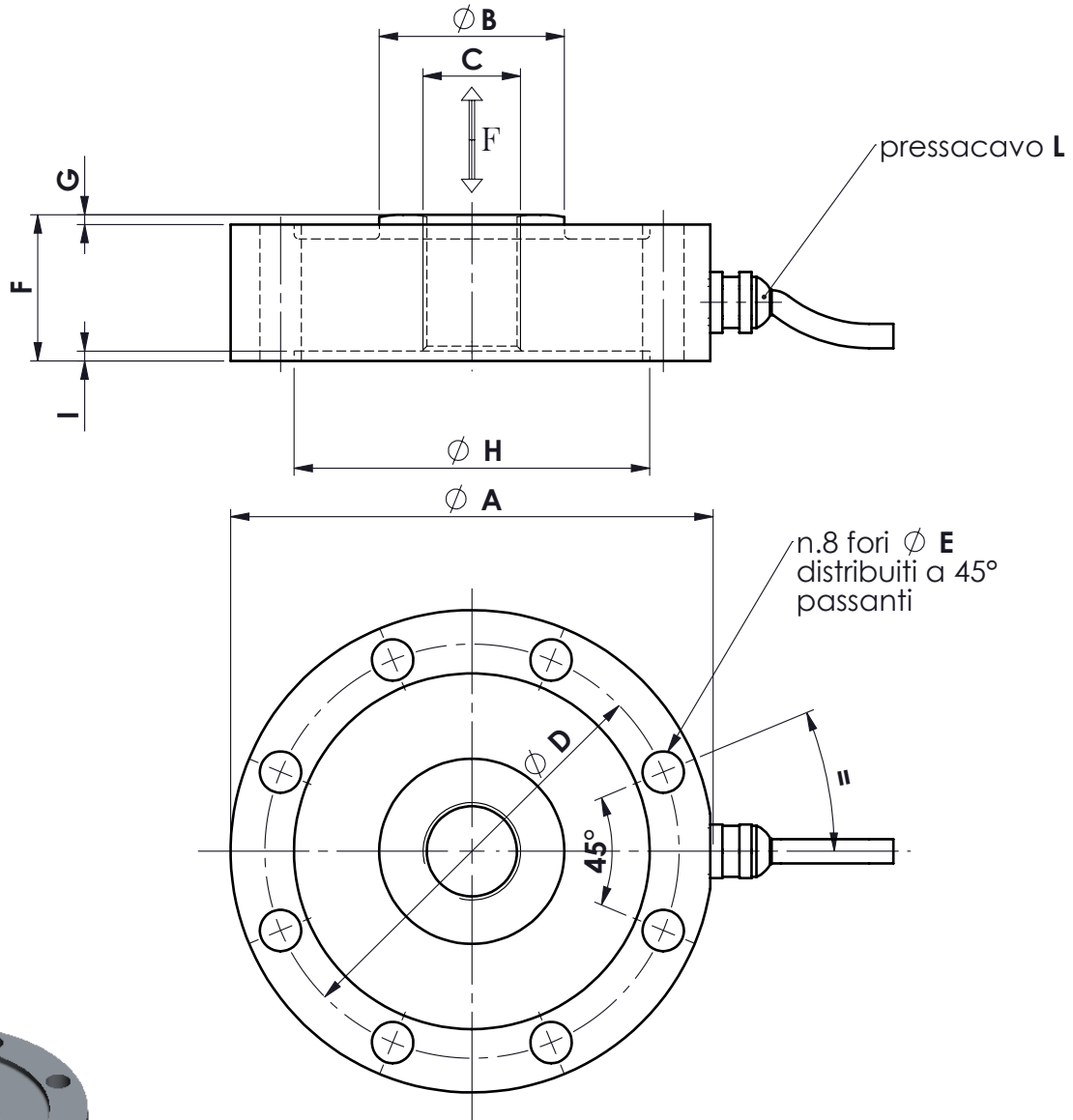


MODELLO - PORTATA kg.	A	B	C	D	E	F	G	H	I	L
CVP 100-200	89	30	M12x1.75 (ϕ 13)	76	6.5	30	2	63	2	M8
CVC 500-1.000-2.000	99	38	M20x1.5 (ϕ 21)	85	8.5	30	2	73	2	M8
CVC 5.000-10.000	109	44	M24x2 (ϕ 25)	94	8.5	35	2	79	2	M8
CVX 30.000-60.000	164	70	M48x3 (ϕ 50)	136	16.5	50	5	106	2	PG7
CVX 100.000	219	94	M64x4 (ϕ 65)	175	25.5	70	5	129	2	PG7
CVX 150.000	249	140	M72x4 (ϕ 75)	213	25.5	70	5	176	2	PG7
CVX 200.000	299	170	M90x6 (ϕ 92)	254	25.5	80	5	210	2	PG7



La versione mod. **CRP-CRC-CRX**
è caratterizzata dalla foratura
centrale "C" **passante**.

MATERIALE ACCIAIO INOX
SENSIBILITA' 2 mV/V
protezione IP65

			toler. gen.		0 ÷ 30 ±0.10
					30 ÷ 100 ±0.15
					100 ÷ 300 ±0.25
					300 ÷ 500 ±0.50
					foro/alb H9 - h9
					sm. e raggi 0.5
A	14.02.2005	FB	VERSIONE OPZIONALE FORO PASSANTE		
Ap.	Data	Dis.	descrizione modifica		
		peso kg. = Data 21.10.1998 Scala 1:1.5		CELLA IN COMPRESS.-TRAZIONE mod. CVP-CVC-CVX (CRP-CRC-CRX) DIMENSIONI D'INGOMBRO	
MATERIALE			GREZZO		
TRATTAMENTO			FINITURA LAVORAZ.		
			METIOR s.r.l.		