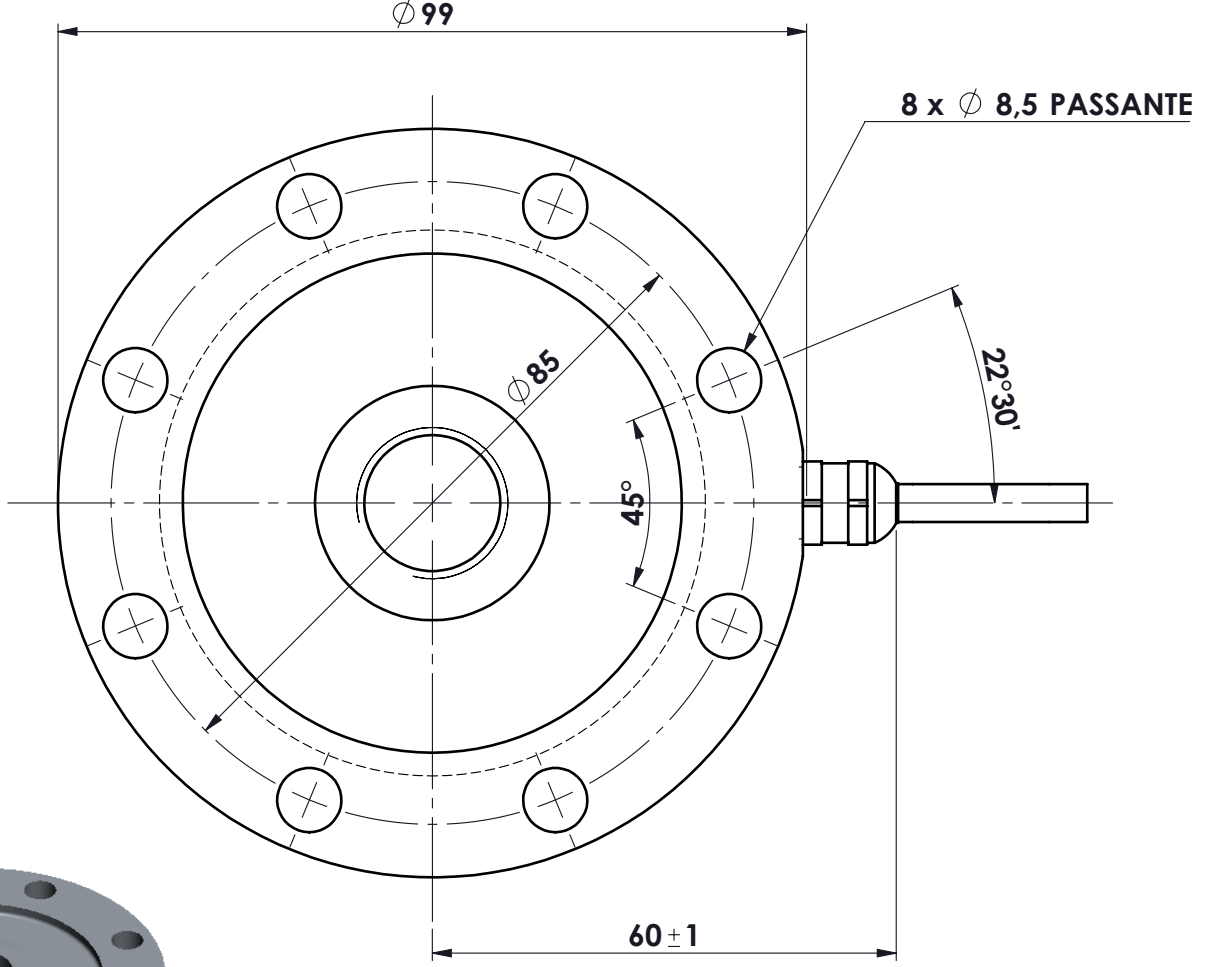
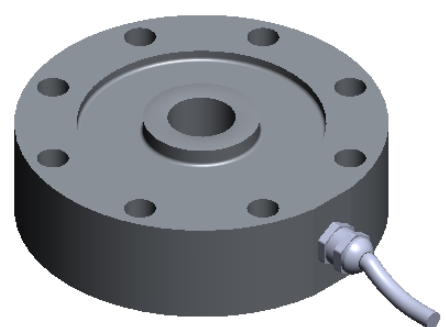


pressacavo M8
cavo m.5
mod. SLS-0140



8 x ϕ 8,5 PASSANTE



MATERIALE ACCIAIO INOX
PORTATE: 500-1.000-2.000 kg.
SENSIBILITA' 2 mV/V
GRADO PROTEZIONE IP67

						toler. gen.		0 ÷ 30 ±0.10	
								30 ÷ 100 ±0.15	
								100 ÷ 300 ±0.25	
								300 ÷ 500 ±0.50	
								foro/alb H9 - h9	
								sm. e raggi 0.5	
Ap.	Data	Dis.	descrizione modifica						
			peso kg. 1.46	CELLA IN COMPRESS.-TRAZIONE				N° DISEGNO A. 945	foglio 1
dimens. in mm.			Data 28/09/2009	mod. CVS 500-1.000-2.000				di 1	
			Scala 1:1	ASSIEME				disegnato FB	controllato
MATERIALE			GREZZO						
TRATTAMENTO			FINITURA LAVORAZ.						
METIOR s.r.l.									
PROPRIETA' METIOR srl VIETATA LA RIPRODUZIONE ANCHE PARZIALE SENZA PREVIA AUTORIZZAZIONE									