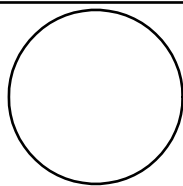


130



25



9 ± 1

appoggio 57 mm.

12,7

22,2

54

25,4

15,7

32

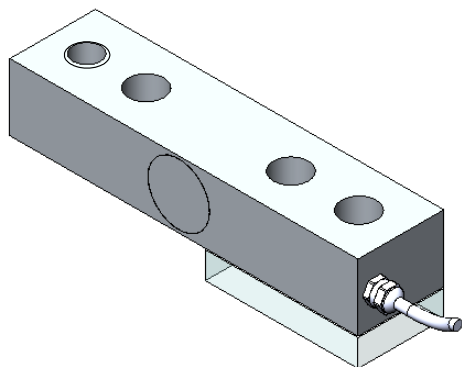
16

M12

n.3 passanti

Ø 13

pressacavo M6
cavo m.3
mod. SLS-0100
(protezione siliconica cavo/pressacavo)



MATERIALE ACCIAIO INOX
PORTATA kg. 500
SENSIBILITA' 1 mV/V
protezione IP65

			toler. gen.		0 ÷ 30 ±0.10
					30 ÷ 100 ±0.15
					100 ÷ 300 ±0.25
					300 ÷ 500 ±0.50
					foro/alb H9 - h9
					sm. e raggi 0.5
Ap.	Data	Dis.	descrizione modifica		
			peso kg. 0.75	CELLA DI CARICO A MENSOLA	
dimens. in mm.			Data 13.06.2007	mod. DSC 500	
			Scala 1:1	ASSIEME CELLA	
MATERIALE			GREZZO		
TRATTAMENTO			FINITURA LAVORAZ.		
PROPRIETA' METIOR srl VIETATA LA RIPRODUZIONE ANCHE PARZIALE SENZA PREVIA AUTORIZZAZIONE			N° DISEGNO C.1056		foglio 1 di 1
			disegnato FB		controllato
			METIOR s.r.l.		