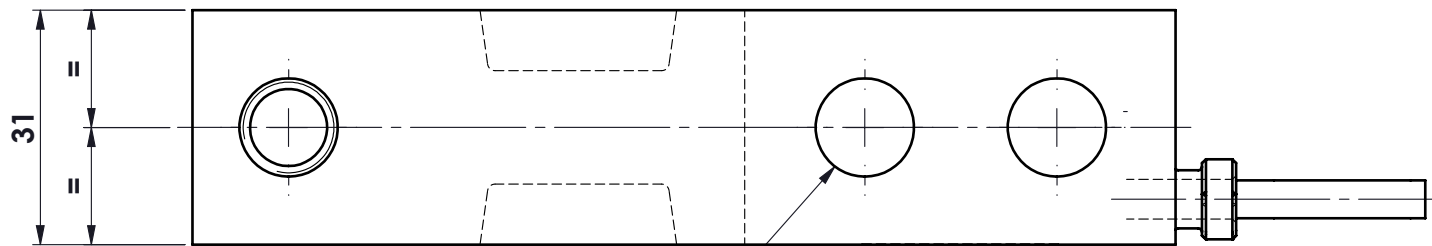


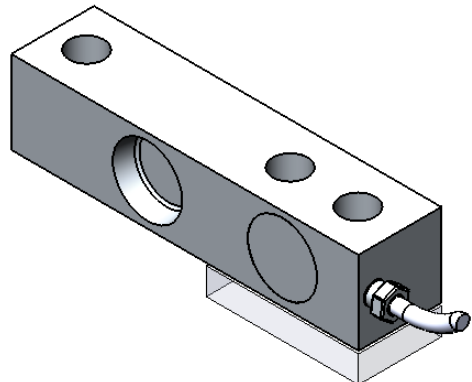
Pressacavo SPECIALE
cavo m.6
mod. SLS-0140
(in alternativa cavo m.10
mod. sensortronics)

Appoggio



n.2 fori Ø 13

MATERIALE ACCIAIO INOX
SENSIBILITA' 2 mV/V
PORTATA: 500 kg. - 1.000 -2.000 kg.
PROTEZIONE IP 67



| | | | | | | | | |
|--|------------|-----------------|--------------------------------------|----------------------------|--|--------------|--|------------------|
| | | | | | | toller. gen. | | 0 ÷ 30 ±0.10 |
| | | | | | | | | 30 ÷ 100 ±0.15 |
| | | | | | | | | 100 ÷ 300 ±0.25 |
| | | | | | | | | 300 ÷ 500 ±0.50 |
| | | | | | | | | foro/alb H9 - h9 |
| | | | | | | | | sm. e raggi 0.5 |
| A | 31.05.2017 | FB | RINOMINATO MODELLO CON NUOVE PORTATE | | | | | |
| Ap. | Data | Dis. | descrizione modifica | | | | | |
| | | peso kg. 0.87 | | CELLA A MENSOLA | | N° DISEGNO | | C.1057/A |
| | | Data 19.06.2007 | | mod. DSE 501 - 1000 - 2001 | | disegnato | | folgio 1 |
| | | Scala 1:1 | | ASSIEME CELLA | | controllato | | di 1 |
| MATERIALE | | | | GREZZO | | | | |
| TRATTAMENTO | | | | FINITURA LAVORAZ. | | | | |
| PROPRIETA' METIOR srl VIETATA LA RIPRODUZIONE ANCHE PARZIALE SENZA PREVIA AUTORIZZAZIONE | | | | | | | | |

