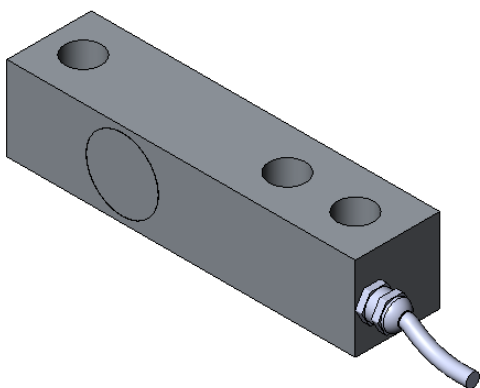


pressacavo M8  
cavo m.3 mod. SLS-0140  
(m.6 per DSS 150)



**MATERIALE ACCIAIO INOX**  
**PORTATA kg : 150-300-500-750-1000-2000**  
**SENSIBILITA' 3 mV/V**

			toler. gen.		0 ÷ 30 ±0.10
					30 ÷ 100 ±0.15
					100 ÷ 300 ±0.25
					300 ÷ 500 ±0.50
					foro/alb H9 - h9
					sm. e raggi 0.5
A	14.07.04	FB	LUNGHEZZA CAVO		
Ap.	Data	Dis.	descrizione modifica		
dimens. in mm.		peso kg. 0.92	CELLA DI CARICO A TAGLIO		N° DISEGNO C.170/A
Scala 1:1		Data 17/02/1997	mod. DSS 150÷2000		disegnato FB
			ASSIEME CELLA		controllato
MATERIALE			GREZZO		
TRATTAMENTO			FINITURA LAVORAZ.		
<b>PROPRIETA' METIOR srl VIETATA LA RIPRODUZIONE ANCHE PARZIALE SENZA PREVIA AUTORIZZAZIONE</b>					

**METIOR s.r.l.**