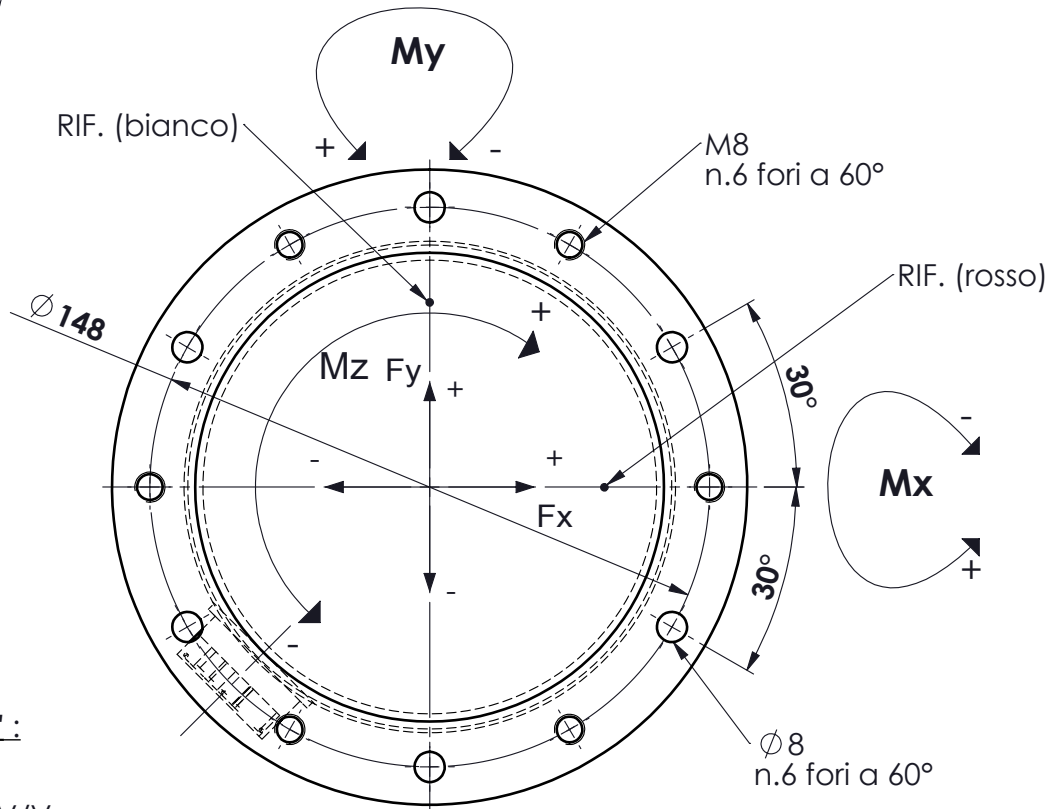
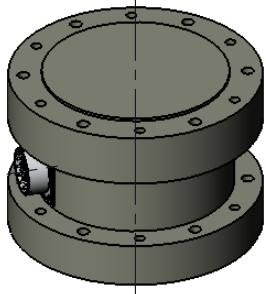


connettore maschio  
da pannello  
ITT CANNON 36 poli



**MATERIALE ALLUMINIO**

**PORTATE - SENSIBILITA' :**

Fx 1 kN	- 1mV/V
Fy 1 kN	- 1mV/V
Fz 1 kN	- 0.185 mV/V
Mx 500 Nm	- 1 mV/V
My 500 Nm	- 1 mV/V
Mz 500 Nm	- 2 mV/V

			toler. gen.		0 ÷ 30 ±0.10
					30 ÷ 100 ±0.15
					100 ÷ 300 ±0.25
					300 ÷ 500 ±0.50
					foro/alb H9 - h9
					sm. e raggi 0.5
A	30.04.2019	FB	SENSIBILITA' DEFINITE AL COLLAUDO		
Ap.	Data	Dis.	descrizione modifica		
dimens. in mm.		Scala	peso kg. 5.74		CELLA DI CARICO MULTIFORZE mod. FDC 012 ASSIEME CELLA
			Data 12.03.2019		
MATERIALE			GREZZO		N° DISEGNO C.1881/A
TRATTAMENTO			FINITURA LAVORAZ.		foglio 1 di 1
PROPRIETA' METIOR srl VIETATA LA RIPRODUZIONE ANCHE PARZIALE SENZA PREVIA AUTORIZZAZIONE					disegnato controllato

