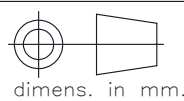


MATERIALE ACCIAIO INOX  
 PORTATA kg. : 50-100-200-500-1000  
 SENSIBILITA' 2 mV/V

toler. gen.	0 ÷ 30	±0.10
	30 ÷ 100	±0.15
	100 ÷ 300	±0.25
	300 ÷ 500	±0.50
	foro/alb	H9 - h9
	sm. e raggi	0.5



peso kg. 0.37  
 Data 07.11.1996  
 Scala 1:1

CELLA IN TRAZIONE-COMPR.  
 MUZ 50/100/200/500/1000  
 INGOMBRO

N° DISEGNO B.366

foglio 1  
 di 1

disegnato

controllato

MATERIALE

GREZZO

TRATTAMENTO

FINITURA LAVORAZ.



**METIOR** s.r.l.