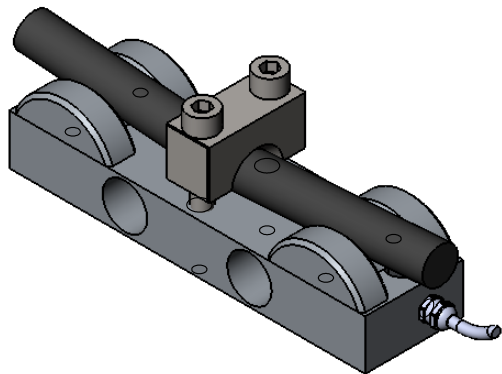


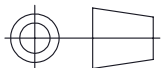

Pressacavo M8
cavo m.5 mod. SLS-0140

MATERIALE ACCIAIO INOX
PORTATA 1.000 kg.
TENSIONE SULLA FUNE 7.000 kg.
SENSIBILITA' 1 mV/V

toller. gen.	0 ÷ 30	±0.10
	30 ÷ 100	±0.15
	100 ÷ 300	±0.25
	300 ÷ 500	±0.50
	foro/alb H9 - h9	
	sm. e raggi	0.5

RIF. STUDIO DI FATTIBILITA' NR. DPD-10035



 dimens. in mm.	peso kg. 2.76 Data 16.12.2010 Scala 1:2	CELLA mod. PRF 1.002 kg. 7.000 sulla fune INGOMBRO	N° DISEGNO C.1261 disegnato FB controllato	foglio 1 di 1
	MATERIALE TRATTAMENTO	GREZZO FINITURA LAVORAZ.		
PROPRIETA' METIOR srl VIETATA LA RIPRODUZIONE ANCHE PARZIALE SENZA PREVIA AUTORIZZAZIONE				