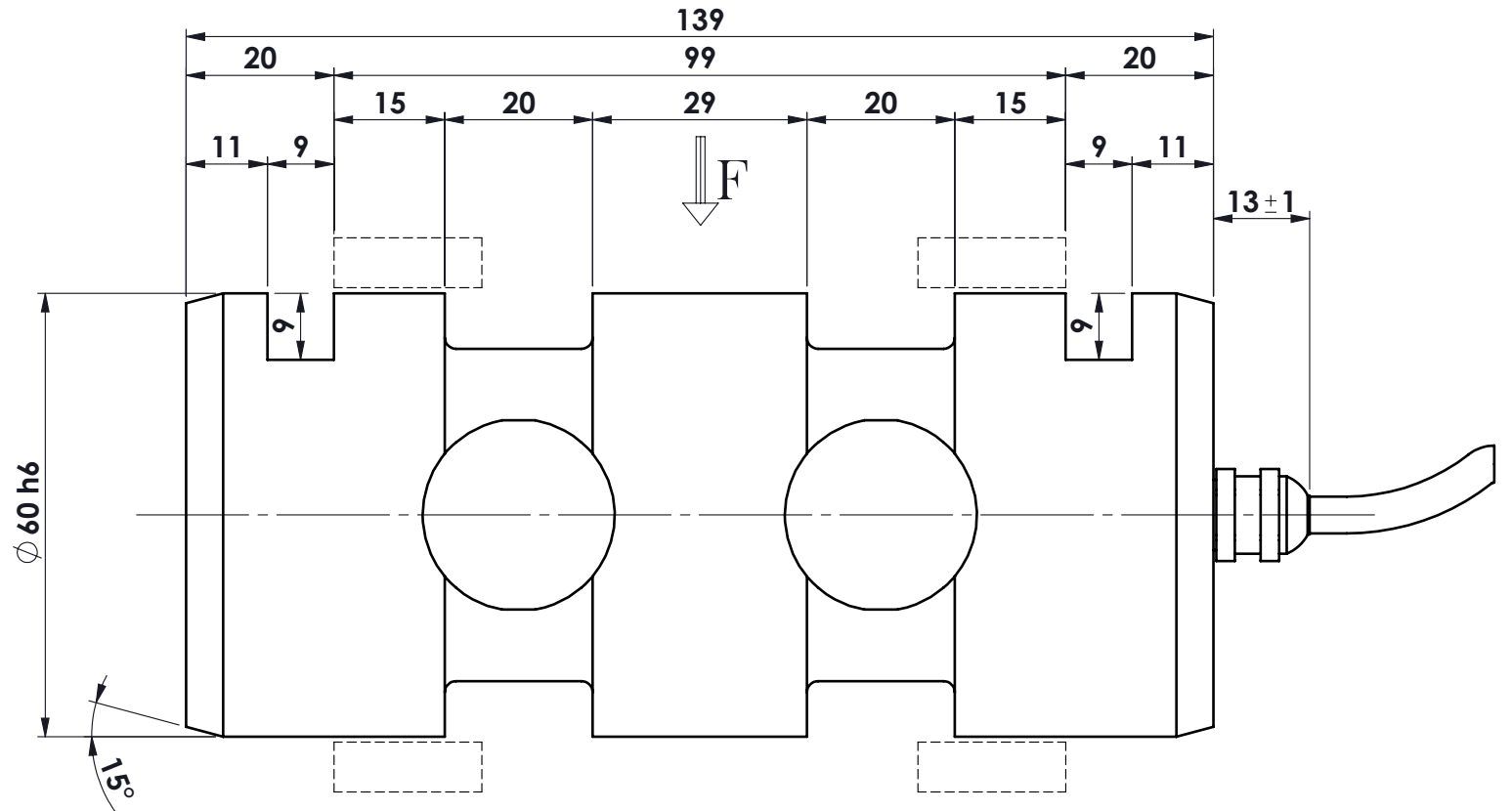
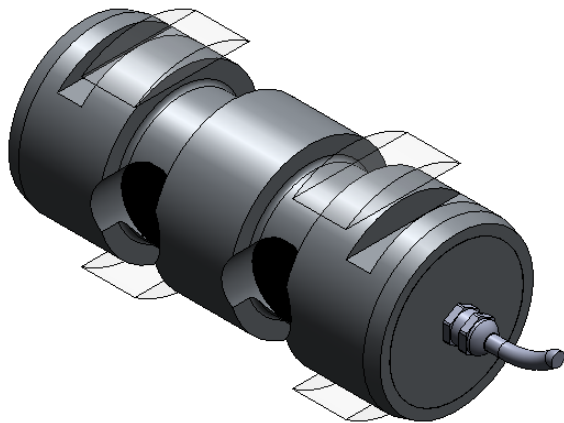


pressacavo M8  
cavo m.5  
mod. SLS-0140



MATERIALE ACCIAIO INOX  
PORTATA kg. 5.000  
SENSIBILITA' 1 mV/V  
protezione IP65  
carico rottura >5



					toller. gen.		0 ÷ 30 ±0.10
							30 ÷ 100 ±0.15
							100 ÷ 300 ±0.25
							300 ÷ 500 ±0.50
							foro/alb H9 - h9
							sm. e raggi 0.5
Ap.	Data	Dis.	descrizione modifica		N° DISEGNO		foglio 1
			peso kg. 2.76		C.292		di 1
			Data 18.07.1995		disegnato FB		controllato
			Scala 1:1		cella di carico a perno		
			dimens. in mm.		PRH 5000		
					ASSIEME CELLA		
MATERIALE			GREZZO		<b>METIOR</b> s.r.l.		
TRATTAMENTO			FINITURA LAVORAZ.				
PROPRIETA' METIOR srl VIETATA LA RIPRODUZIONE ANCHE PARZIALE SENZA PREVA AUTORIZZAZIONE							