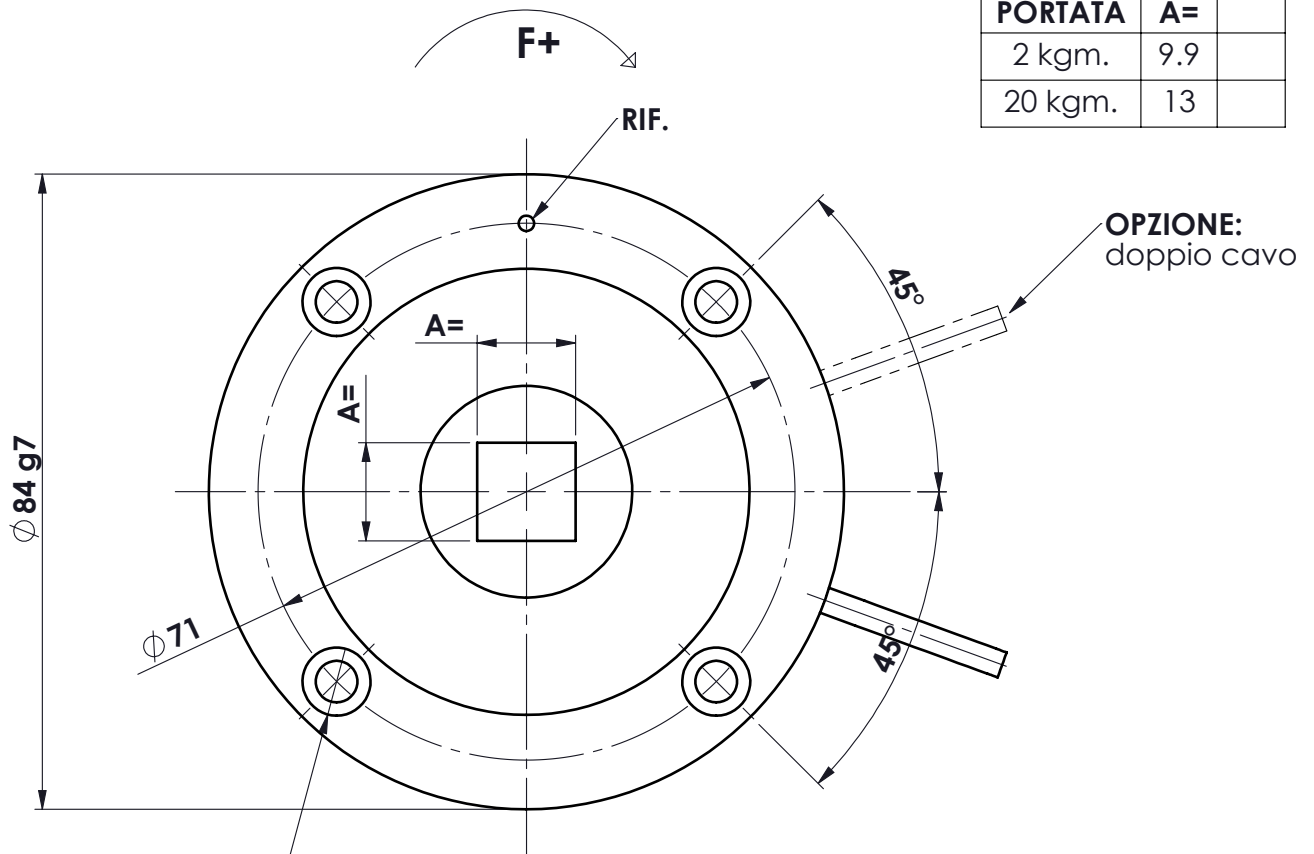
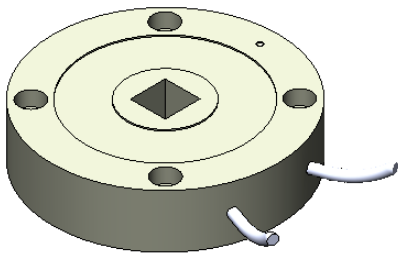
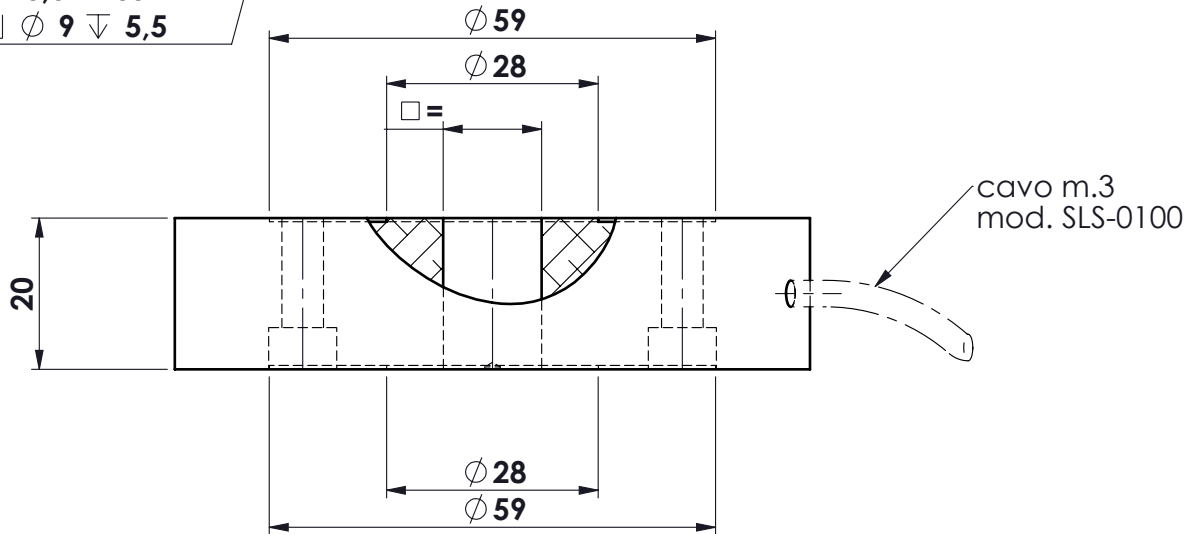


PORTATA	A=	
2 kgm.	9.9	
20 kgm.	13	



N.4 x  $\phi$  5,5 PASSANTE  
 $\square$   $\phi$  9  $\nabla$  5,5



MATERIALE ALLUMINIO  
 PORTATE: 2 - 20 kgm in torsione  
 SENSIBILITA' 2 mV/V  
 protezione IP65  
 (ponte estensimetrico 700 ohms)

			toller. gen.		0 ÷ 30 ±0.10
					30 ÷ 100 ±0.15
					100 ÷ 300 ±0.25
					300 ÷ 500 ±0.50
					foro/alb H9 - h9
					sm. e raggi 0.5
A	17.10.2008	FB	OPZIONE DOPPIO PONTE		
Ap.	Data	Dis.	descrizione modifica		
dimens. in mm.		peso kg. 0.29 Data 13.02.1998 Scala 1:1	CELLA IN TORSIONE mod. TSC 2 - TSC 20 ASSIEME CELLA		N° DISEGNO C.433/A foglio 1 di 1 disegnato FB controllato
MATERIALE			GREZZO		
TRATTAMENTO			FINITURA LAVORAZ.		
PROPRIETA' METIOR srl VIETATA LA RIPRODUZIONE ANCHE PARZIALE SENZA PREVIA AUTORIZZAZIONE					

