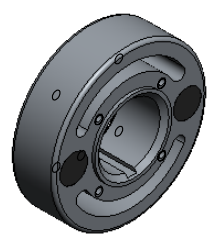
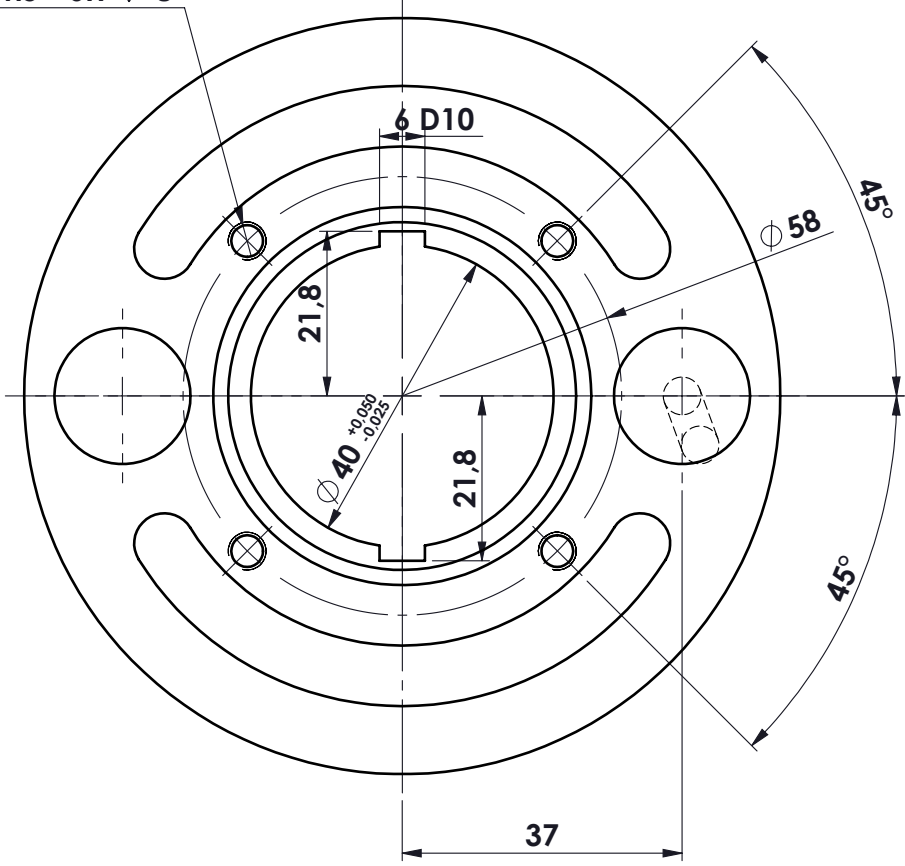


n. 4 + 4 fori  
M5 - 6H  $\nabla$  8



MATERIALE ACCIAIO INOX  
 PORTATA kg. 10.000  
 SENSIBILITA' 1.5 mV/V  
 protezione IP65

toler. gen.	0 ÷ 30	±0.10
	30 ÷ 100	±0.15
	100 ÷ 300	±0.25
	300 ÷ 500	±0.50
	foro/alb	H9 - h9
	sm. e raggi	0.5

 dimens. in mm.	peso kg. 1.17
	Data 23.07.2002
	Scala 1:1

CELLA AL TAGLIO  
 mod. BLP 10.000  
 ASSIEME CELLA

N° DISEGNO	A. 738	foglio 1 di 1
disegnato	FB	controllato

MATERIALE	GREZZO
TRATTAMENTO	FINITURA LAVORAZ.

