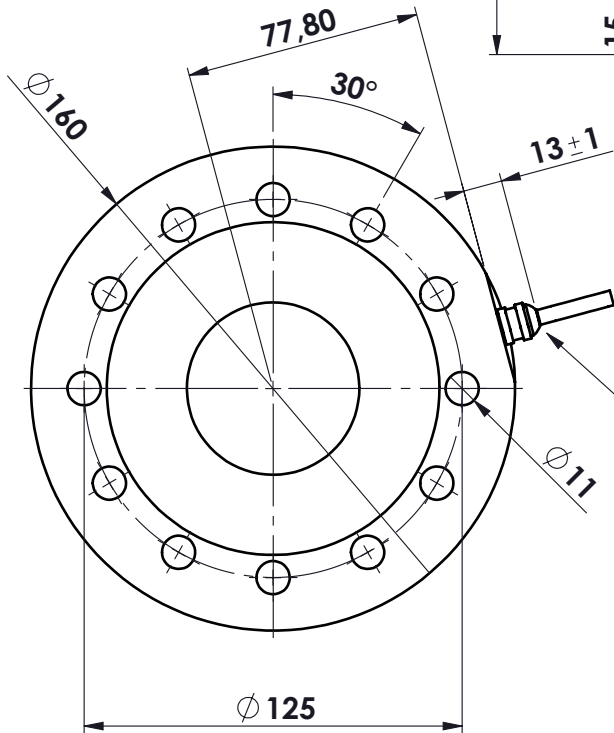
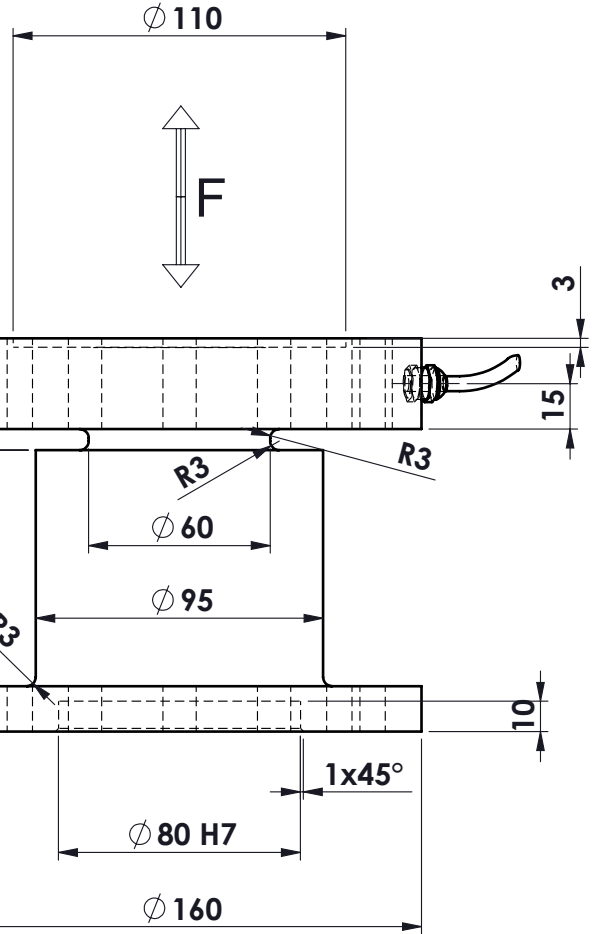
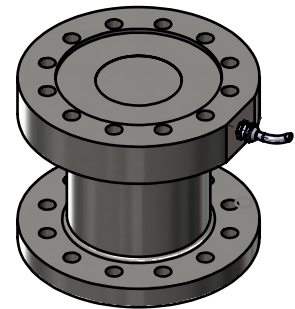


MATERIALE ACCIAIO INOX
PORTATA 3000 kg
SENSIBILITA' 2 mV/V
GRADO DI PROTEZIONE IP67



Pressacavo mod. M8
 mt. 5 di cavo
 mod. SLS-0140



| | | | | | |
|--|------|------|--|--|------------------|
| | | | toler. gen. | | 0 ÷ 30 ±0.10 |
| | | | | | 30 ÷ 100 ±0.15 |
| | | | | | 100 ÷ 300 ±0.25 |
| | | | | | 300 ÷ 500 ±0.50 |
| | | | | | foro/alb H9 - h9 |
| | | | | | sm. e raggi 0.5 |
| Ap. | Data | Dis. | descrizione modifica | | |
| | | | peso kg. 10.51 | | |
| | | | Data 16/03/2022 | | |
| | | | Scala 1:2.5 | | |
| MATERIALE | | | GREZZO | | |
| TRATTAMENTO | | | FINITURA LAVORAZ. | | |
| CELLA IN TRAZ-COMPR. mod. CVR 3000 ASSIEME | | | N° DISEGNO A.2204 | | foglio 1 di 1 |
| | | | disegnato GT | | controllato |
| PROPRIETA' METIOR srl VIETATA LA RIPRODUZIONE ANCHE PARZIALE SENZA PREVIA AUTORIZZAZIONE | | |  METIOR s.r.l. | | |