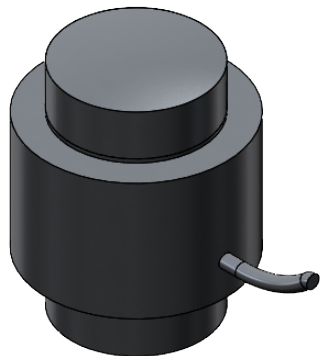


m. 10 cavo
mod. SLS-0100



referimento studio di fattibilità: DPD-09055

MATERIALE ACCIAIO INOX
PORTATA 25.000 kg.
SENSIBILITA' 2 mV/V

			toler. gen.		0 ÷ 30 ±0.10
					30 ÷ 100 ±0.15
					100 ÷ 300 ±0.25
					300 ÷ 500 ±0.50
					foro/alb H9 - h9
					sm. e raggi 0.5
Ap.	Data	Dis.	descrizione modifica		
			peso kg. 0.65		
			Data 06/07/2009		
			Scala 1:1		
 dimens. in mm.			CELLA IN COMPRESSIONE mod. BTB 25.001 ASSIEME		N° DISEGNO A.1185 foglio 1 di 1
MATERIALE			GREZZO		 METIOR s.r.l.
TRATTAMENTO			FINITURA LAVORAZ.		
PROPRIETA' METIOR srl VIETATA LA RIPRODUZIONE ANCHE PARZIALE SENZA PREVIA AUTORIZZAZIONE					