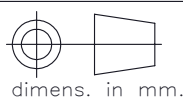


n.2 fori M8 prof.10  
a 180°

**MATERIALE ACCIAIO INOX**  
**PORTATA 6.000 kN**  
**SENSIBILITA' 2 mV/V**  
**grado di protezione IP67**

toler. gen.	0 ÷ 30	±0.10
	30 ÷ 100	±0.15
	100 ÷ 300	±0.25
	300 ÷ 500	±0.50
	foro/alb	H9 - h9
	sm. e raggi	0.5



peso kg. .30.5  
 Data 15/03/2011  
 Scala 1:2.5

CELLA IN COMPRESIONE  
 mod. CMS 6.000 kN  
 ASSIEME CELLA

N° DISEGNO A.1275

foglio 1  
di 1

disegnato .FB

controllato

MATERIALE

GREZZO

TRATTAMENTO

FINITURA LAVORAZ.



**METIOR** s.r.l.