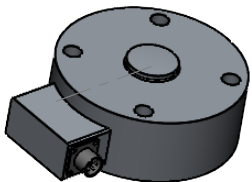




conn. militare maschio da pannello - 6 poli + femmina volante con m. 5 di cavo mod. SLS-0224



**MATERIALE ACCIAIO INOX**  
**PORTATA 50.000 kg.**  
**SENSIBILITA' 2 mV/V**  
**Deflessione a 3.000 kg. = 0.018 mm.**

					toler. gen.		0 ÷ 30 ±0.10
							30 ÷ 100 ±0.15
							100 ÷ 300 ±0.25
							300 ÷ 500 ±0.50
							foro/alb H9 - h9
							sm. e raggi 0.5
Ap.	Data	Dis.	descrizione modifica		N° DISEGNO		folgio 1
					A.1306		di 1
 dimens. in mm.			peso kg. 5.23 Data 20/05/2011 Scala 1:1.5		CELLA IN COMPRESSIONE mod. CMM 50.001 ASSIEME CELLA		disegnato FB controllato
MATERIALE			GREZZO		 <b>METIOR</b> s.r.l.		
TRATTAMENTO			FINITURA LAVORAZ.				
PROPRIETA' METIOR srl VIETATA LA RIPRODUZIONE ANCHE PARZIALE SENZA PREVIA AUTORIZZAZIONE							