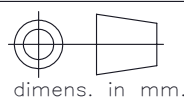


MATERIALE ACCIAIO INOX
 PORTATA 100 kN - 150 kN
 SENSIBILITA' 2 mV/V
 PROTEZIONE IP65
 marchiatura speciale "XELIT"

toler. gen.		
0 ÷ 30	±0.10	
30 ÷ 100	±0.15	
100 ÷ 300	±0.25	
300 ÷ 500	±0.50	
foro/alb	H9 - h9	
sm. e raggi	0.5	



peso kg. 4.62
 Data 17/07/2012
 Scala 1:1.5

CELLA IN COMPRESS.-TRAZIONE
 mod. CRQ 100 kN - 150 kN/1
 ASSIEME CELLA

N° DISEGNO A.1364/A
 disegnato FB

foglio 1
 di 1

controllato

MATERIALE

GREZZO

TRATTAMENTO

FINITURA LAVORAZ.



METIOR s.r.l.