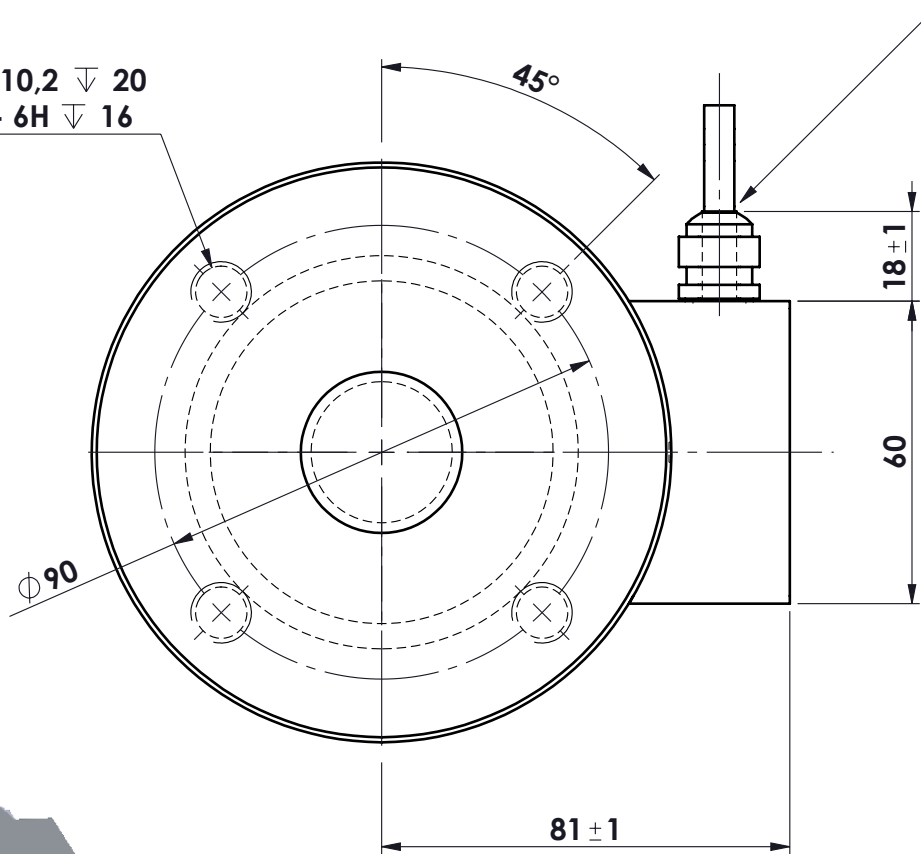
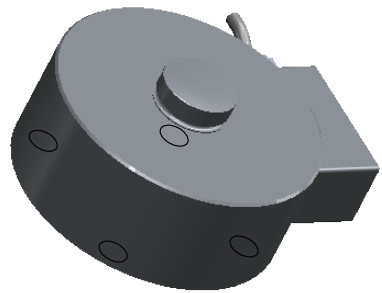


4 x  $\phi 10,2 \nabla 20$   
M12 - 6H  $\nabla 16$

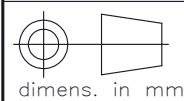


pressacavo PG7  
cavo m. 5  
mod. SLS-0224  
OPZIONE:  
con connettore  
9 poli a vaschetta



**MATERIALE ACCIAIO INOX**  
**PORTATA 250 kN**  
**SENSIBILITA' 2 mV/V**  
**protezione IP68**

toler. gen.	0 ÷ 30	±0.10
	30 ÷ 100	±0.15
	100 ÷ 300	±0.25
	300 ÷ 500	±0.50
	foro/alb H9 - h9	
	sm. e raggi	0.5



peso kg. 4.27  
Data 23.01.2014  
Scala 1:1.5

CELLA IN COMPRESIONE  
mod. MCZ 250 kN  
ASSIEME CELLA

N° DISEGNO A. 1452  
disegnato FB

foglio 1 di 1  
controllato

MATERIALE GREZZO  
TRATTAMENTO FINITURA LAVORAZ.

