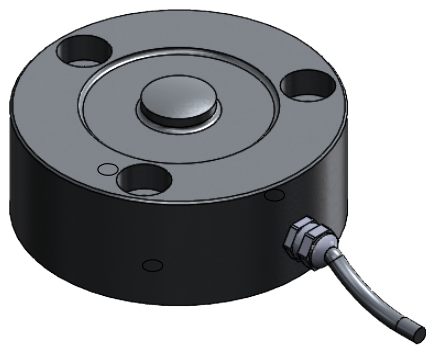
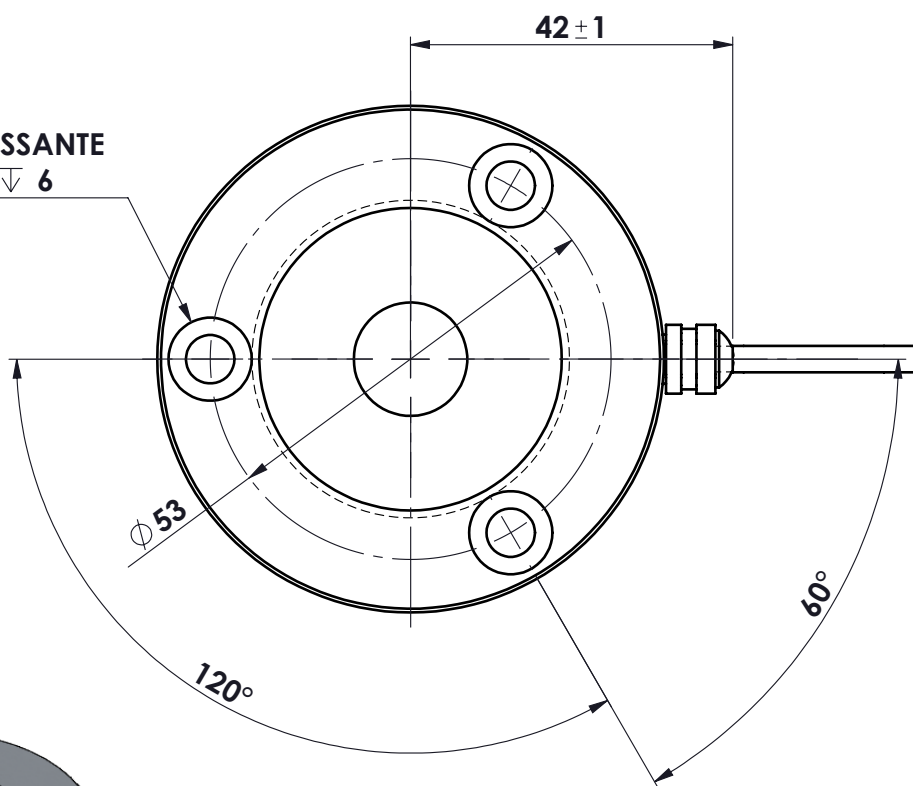


n.3 x  $\phi$  6,4 PASSANTE  
 $\square$   $\phi$  11  $\nabla$  6



**MATERIALE ACCIAIO INOX**  
**PORTATA 10.000 kg.**  
**SENSIBILITA' 2 mV/V**  
**protezione IP65**

			toler. gen.		0 ÷ 30 ±0.10
					30 ÷ 100 ±0.15
					100 ÷ 300 ±0.25
					300 ÷ 500 ±0.50
					foro/alb H9 - h9
					sm. e raggi 0.5
Ap.	Data	Dis.	descrizione modifica		
 dimens. in mm.		peso kg. 0.66 Data 03.02.2014 Scala 1:1		CELLA DI CARICO IN COMPRESSIONE N° DISEGNO A.1455 mod. BTT 10.001/S ASSIEME CELLA	
MATERIALE			GREZZO		foglio 1
TRATTAMENTO			FINITURA LAVORAZ.		di 1
			disegnato FB		controllato
PROPRIETA' METIOR srl VIETATA LA RIPRODUZIONE ANCHE PARZIALE SENZA PREVIA AUTORIZZAZIONE			<b>METIOR</b> s.r.l.		www.metior.it