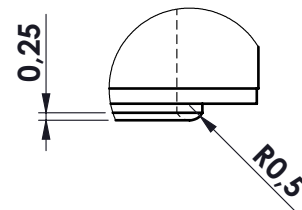
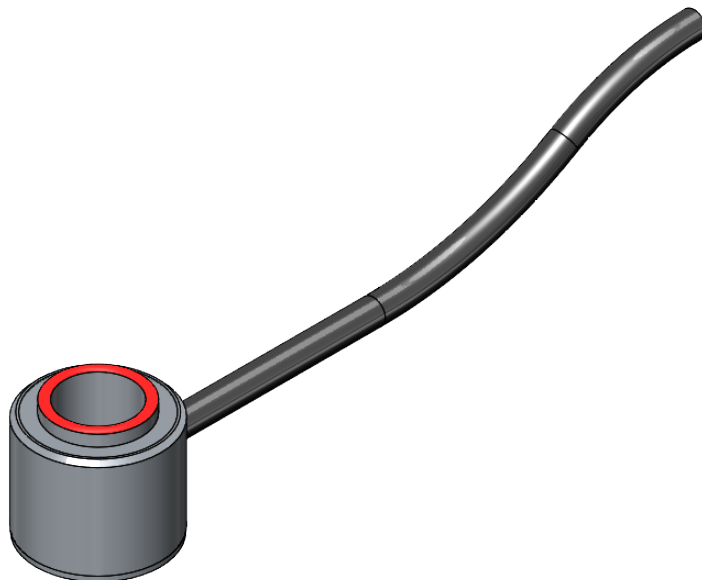


DETTAGLIO A  
SCALA 4 : 1



DETTAGLIO B  
SCALA 4 : 1

MATERIALE ACCIAIO INOX  
PORTATA 300 daN  
SENSIBILITA' 1 mV/V (indicativa)  
protezione IP65



						toler. gen.		0 ÷ 30 ±0.10	
								30 ÷ 100 ±0.15	
								100 ÷ 300 ±0.25	
								300 ÷ 500 ±0.50	
								foro/alb H9 - h9	
								sm. e raggi 0.5	
Ap.	Data	Dis.	descrizione modifica			N° DISEGNO		folgio 1	
		peso kg. 0.01		CELLA IN COMPRESIONE MINITURA			di 1		
		Data 13.07.2015		mod. BTB 300 daN/1					
		Scala 2:1		ASSIEME CELLA			disegnato MR		
							controllato		
MATERIALE				GREZZO				 <b>METIOR</b> s.r.l.	
TRATTAMENTO				FINITURA LAVORAZ.					
PROPRIETA' METIOR srl VIETATA LA RIPRODUZIONE ANCHE PARZIALE SENZA PREVIA AUTORIZZAZIONE									