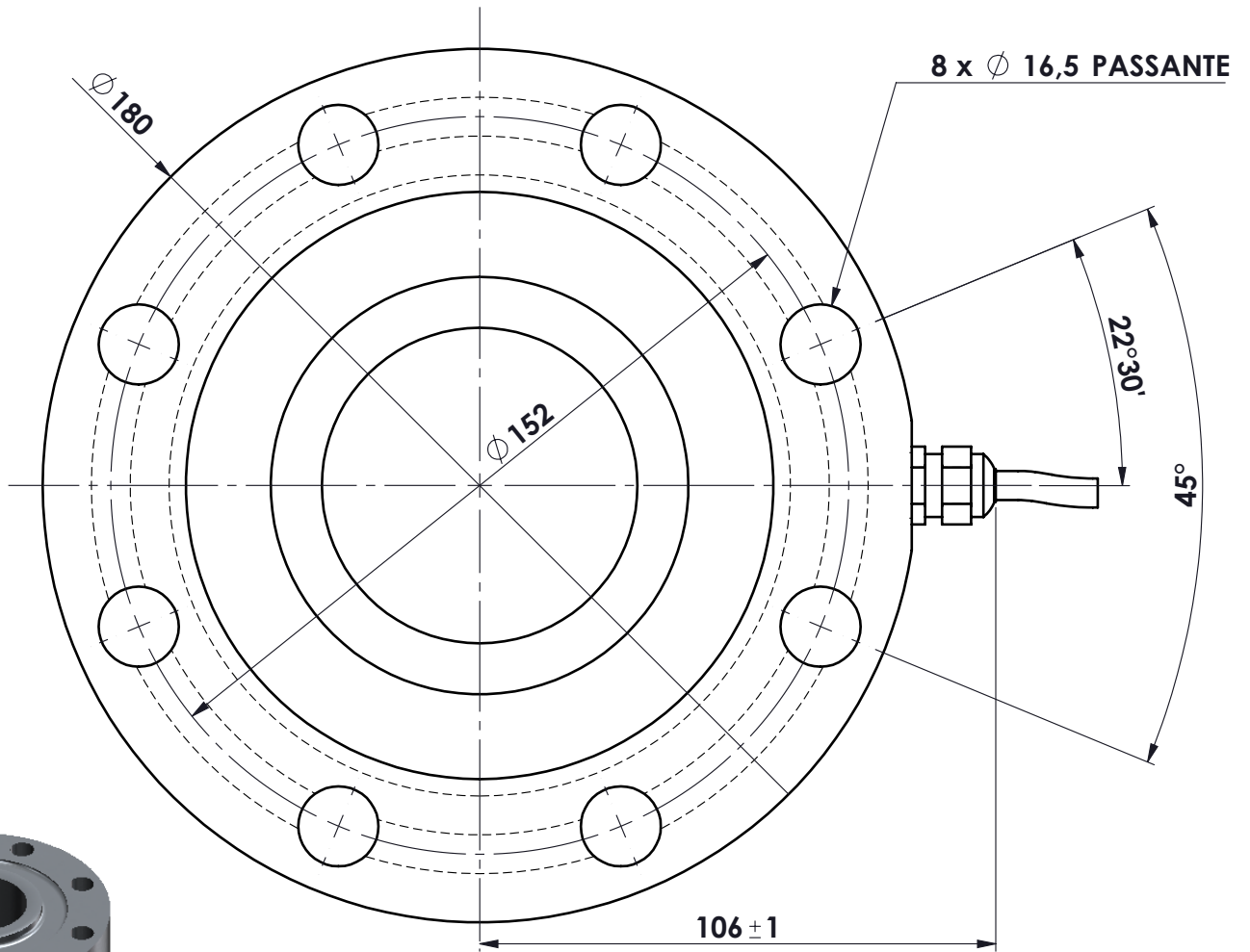


pressacavo PG7
cavo m.5
mod. SLS-0400

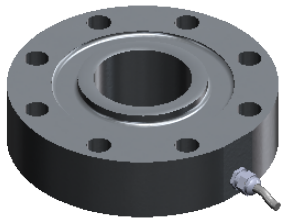


8 x ϕ 16,5 PASSANTE


22°30'

45°

106 ± 1



MATERIALE ACCIAIO INOX
PORTATA 600 kN - 700 kN
SENSIBILITA' 2 mV/V
GRADO PROTEZIONE IP67

			toler. gen.		0 ÷ 30 ±0.10
					30 ÷ 100 ±0.15
					100 ÷ 300 ±0.25
					300 ÷ 500 ±0.50
					foro/alb H9 - h9
					sm. e raggi 0.5
A	03.02.2020	GT	Aggiunto portata 700 kN		
Ap.	Data	Dis.	descrizione modifica		
 dimens. in mm.		peso kg. 7.13 Data 27.12.2016 Scala 1:1.5		CELLA IN COMPRESSIONE mod. CVS 600 kN/3 ÷ 700 kN/1 ASSIEME	
MATERIALE			GREZZO		
TRATTAMENTO			FINITURA LAVORAZ. 		
			N° DISEGNO A.1679/A		folgio 1 di 1
			disegnato MR		controllato
PROPRIETA' METIOR srl VIETATA LA RIPRODUZIONE ANCHE PARZIALE SENZA PREVIA AUTORIZZAZIONE			 METIOR s.r.l.		