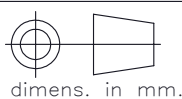
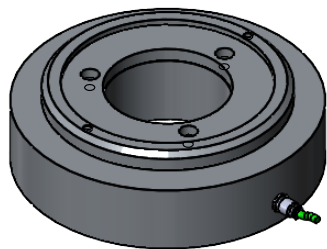


MATERIALE ACCIAIO INOX
 PORTATA 40.000 kg.
 SENSIBILITA' 2 mV/V
 protezione IP68
 MARCHIATURA: LCRR40000

toler. gen.	0 ÷ 30	±0.10
	30 ÷ 100	±0.15
	100 ÷ 300	±0.25
	300 ÷ 500	±0.50
	foro/alb	H9 - h9
	sm. e raggi	0.5



peso kg. 20.64
 Data 03.05.2017

CELLA DI CARICO IN COMPRESIONE
 mod. CRR 102-40 TON
 ASSIEME

N° DISEGNO A.1706
 disegnato MR

foglio 1
 di 1
 controllato

MATERIALE

GREZZO

TRATTAMENTO

FINITURA LAVORAZ.



METIOR s.r.l.