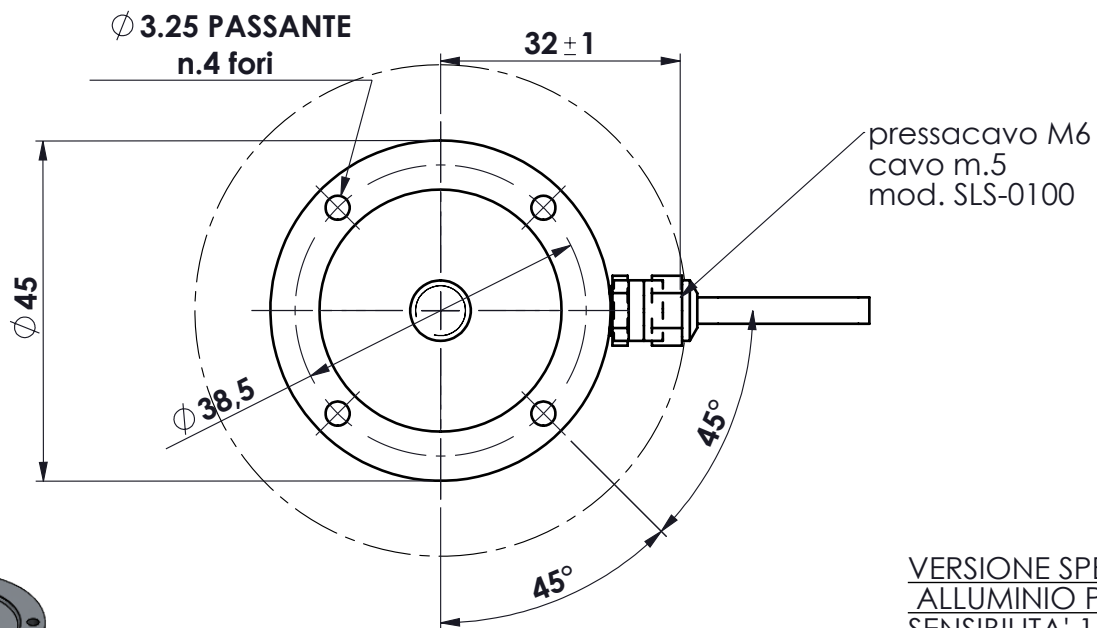


**CELLA**

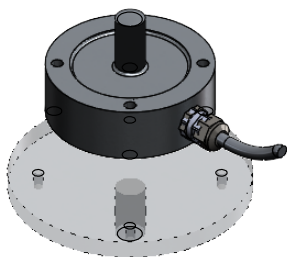
**ACCESSORIO**



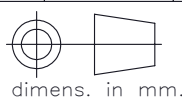
VERSIONE SPECIALE  
ALLUMINIO PORTATA 5kg.  
SENSIBILITA' 1.5 mV/V

MATERIALE ACCIAIO INOX  
PORTATA 200 (500) kg.  
SENSIBILITA' 2 mV/V  
protezione IP65

MATERIALE ALLUMINIO  
PORTATA 10-20-50-100 kg.  
SENSIBILITA' 2 mV/V  
protezione IP65



E	19.03.09		aggiunto pressacavo M6	toler. gen.	0 ÷ 30 ±0.10
D	02.02.07		aggiunta portata 10 kg		30 ÷ 100 ±0.15
C	05.02.05		cartiglio e note portata		100 ÷ 300 ±0.25
B	06.08.03		tubetto attacco cavo		300 ÷ 500 ±0.50
Ap.	Data	Dis.	descrizione modifica		foro/alb H9 - h9 sm. e raggi 0.5



peso kg. 0.32  
Data 25/09/98  
Scala 1:1

MICROCELLA TRAZIONE-COMPRESS.  
mod. BTS 10÷200 (500)  
ASSIEME CELLA

N° DISEGNO A.300/E  
disegnato FB

foglio 1 di 1  
controllato FB

MATERIALE

GREZZO

TRATTAMENTO

FINITURA LAVORAZ.



**METIOR** s.r.l.