

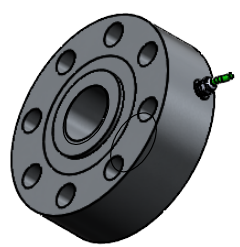
8 x  $\phi 25.5$  PASSANTE

45°

pressacavo PG7  
cavo m. 5  
mod. SLS-0224

$\phi 175$

126 ± 1



versione CRX:  
foro centrale  $\phi 65$

versione IP68 dis. A.1187

MATERIALE ACCIAIO INOX  
PORTATA kg. 100.000 - (1.000 kN)  
SENSIBILITA' 2 mV/V

			toller. gen.		0 ÷ 30 ±0.10
					30 ÷ 100 ±0.15
					100 ÷ 300 ±0.25
					300 ÷ 500 ±0.50
					foro/alb H9 - h9
					sm. e raggi 0.5
B	17.02.05	FB	VARIATO QUOTA APPOGGIO DI BASE		
A	02.03.00	FB	RACCORDO APPOGGIO SUPERIORE		
Ap.	Data	Dis.	descrizione modifica		
dimens. in mm.		Scala	1:2	.CELLA IN COMPRESSIONE-TRAZ. mod. CVX 100.000 (CRX) ASSIEME CELLA	
MATERIALE		GREZZO		N° DISEGNO A.337/B	
TRATTAMENTO		FINITURA LAVORAZ.		disegnato FB	
				controllato	
				foglio 1 di 1	

