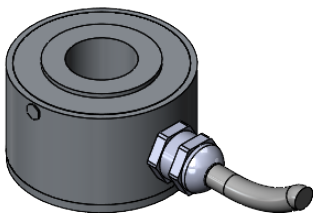


pressacavo M8
cavo m.5
mod. SLS-0140



MATERIALE ACCIAIO INOX
PORTATA 10.000 kg.
SENSIBILITA' 2 mV/V
protezione IP65

| | | | | | | | |
|--|------|---|---|--|----------------------|--|------------------|
| | | | | | toler. gen. | | 0 ÷ 30 ±0.10 |
| | | | | | | | 30 ÷ 100 ±0.15 |
| | | | | | | | 100 ÷ 300 ±0.25 |
| | | | | | | | 300 ÷ 500 ±0.50 |
| | | | | | | | foro/alb H9 - h9 |
| | | | | | | | sm. e raggi 0.5 |
| Ap. | Data | Dis. | descrizione modifica | | N° DISEGNO | | folgio 1 |
| | | | | | A.448 | | di 1 |
| dimens. in mm. | | peso kg. 0.18 Data 30.03.1998 Scala 1:1 | CELLA ANULARE IN COMPRESSIONE mod. BTB 10.000 ASSIEME CELLA | | disegnato FB | | controllato |
| MATERIALE | | | GREZZO | | METIOR s.r.l. | | |
| TRATTAMENTO | | | FINITURA LAVORAZ. | | | | |
| PROPRIETA' METIOR srl VIETATA LA RIPRODUZIONE ANCHE PARZIALE SENZA PREVIA AUTORIZZAZIONE | | | | | | | |