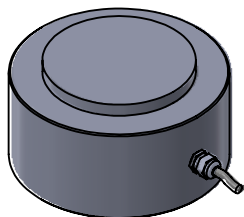


PORTATA 300.000 kg
MATERIALE ACCIAIO INOX
SENSIBILITA' 2,00 mV/V



								toller. gen.	0 ÷ 30 ±0.10 30 ÷ 100 ±0.15 100 ÷ 300 ±0.25 300 ÷ 500 ±0.50 foro/alb H9 - h9 sm. e raggi 0.5
Ap.	Data	Dis.	descrizione modifica						
			peso kg.	CELLA IN COMPRESSIONE		N° DISEGNO		A.475	foglio 1
			Data 06.10.1998	mod. CMQ 300000		disegnato		FB	di 1
			dimens. in mm.	Scala 1:1	INGOMBRO		controllato		
MATERIALE					GREZZO				
TRATTAMENTO					FINITURA LAVORAZ.				
PROPRIETA' METIOR srl VIETATA LA RIPRODUZIONE ANCHE PARZIALE SENZA PREVIA AUTORIZZAZIONE									

 **METIOR** s.r.l.