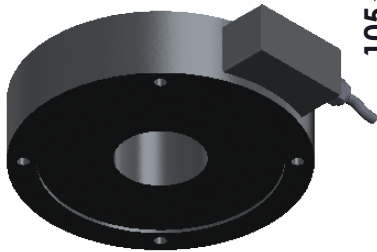
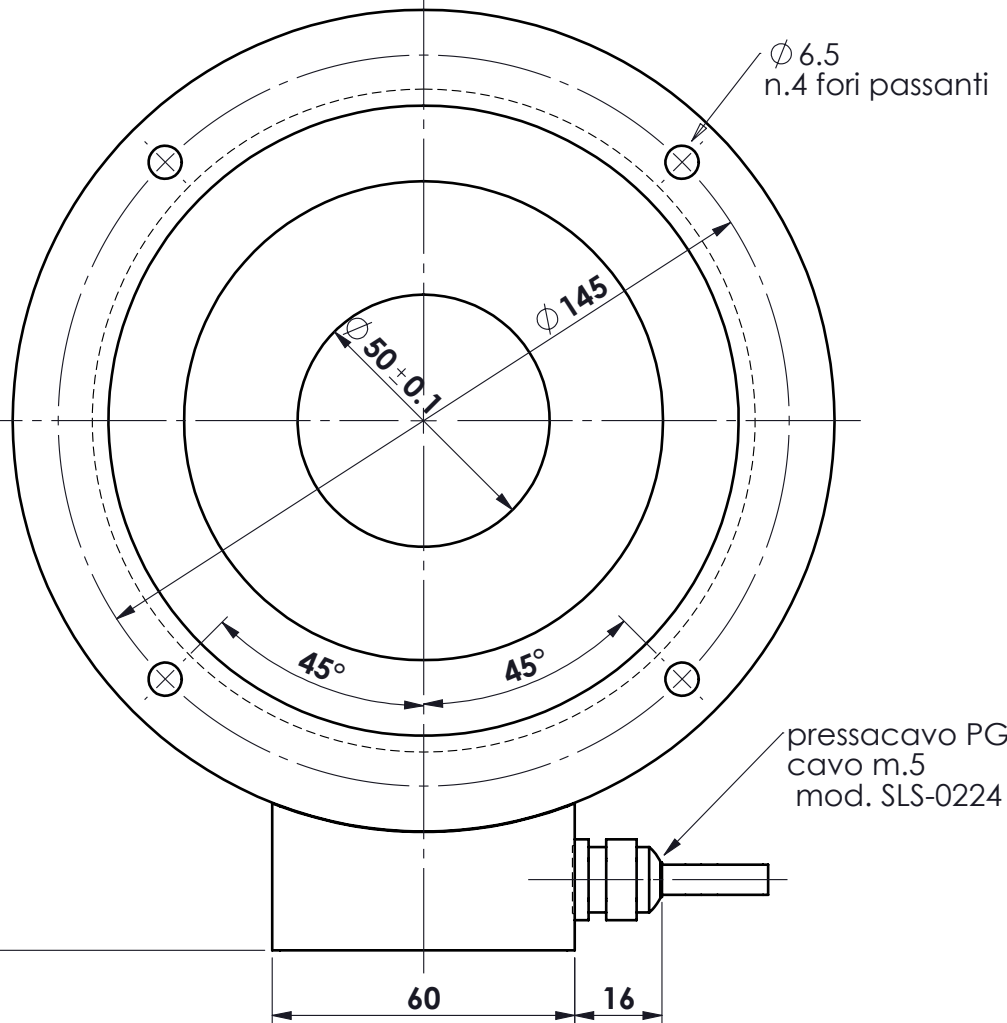
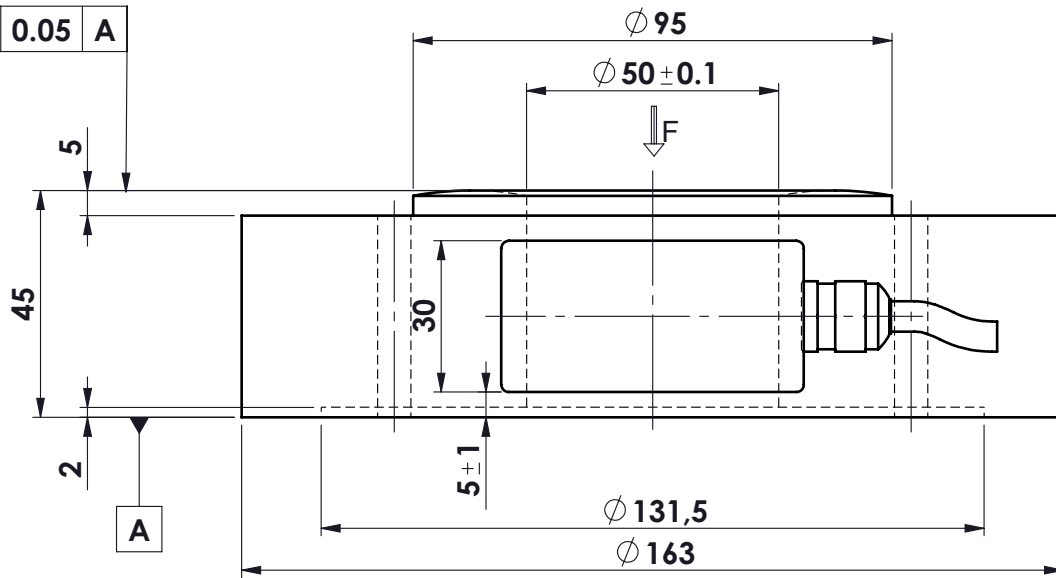


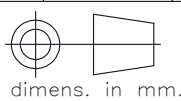
0.05 A



OPZIONE 4÷20 mA  
 cavo blu : codice colori  
 BIANCO : -ALIMENTAZ.  
 VERDE : 12 Vcc ± 5%  
 ROSSO : + SEGNALE

MATERIALE ACCIAIO INOX  
 PORTATA : 5.000kg.-30.000 kg.-50.000 kg.-75.000 kg.-100.000 kg  
 SENSIBILITA' 2 mV/V

D	17.08.2020	GT	Aggiunto portata 5 ton	toller. gen. 0 ÷ 30 ±0.10 30 ÷ 100 ±0.15 100 ÷ 300 ±0.25 300 ÷ 500 ±0.50 foro/alb H9 - h9 sm. e raggi 0.5
C	29.10.99	FB	PORTATE E INGOMBRO ESTERNO	
B	27.07.99	FB	APPOGGIO DI BASE	
A	05.07.99	FB	DEFINITI APPOGGI DI BASE E DIAM. FORO CENTRALE	
Ap.	Data	Dis.	descrizione modifica	



peso kg. 6.26  
 Data 21/07/2009  
 Scala 1:1.5

CELLA IN COMPR. PER TIRANTI  
 mod. CRR 50-5/30/50/75/100  
 ASSIEME INGOMBRO

N° DISEGNO A.488/D  
 disegnatore FB  
 foglio 1 di 1  
 controllato

MATERIALE  
 TRATTAMENTO

GREZZO  
 FINITURA LAVORAZ.

