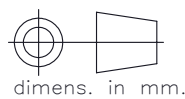


cavo m.7
mod. SLS-0140



MATERIALE ACCIAIO INOX
PORTATA 30.000-40.000 kg.
SENSIBILITA' 1.5 mV/V

toler. gen.	0 ÷ 30	±0.10
	30 ÷ 100	±0.15
	100 ÷ 300	±0.25
	300 ÷ 500	±0.50
	foro/alb	H9 - h9
	sm. e raggi	0.5



peso kg. 0.00
Data 06/03/2009
Scala 1:1.5

CELLA AL TAGLIO
mod. BLP 30.000-40.000
.ASSIEME CELLA

N° DISEGNO A. 740
disegnato FB

foglio 1
di 1

controllato

MATERIALE .acciaio inox

GREZZO

TRATTAMENTO

FINITURA LAVORAZ.



METIOR s.r.l.