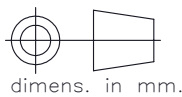


MATERIALE ACCIAIO INOX
 PORTATA kg. 15.000
 SENSIBILITA' 2 mV/V
 PROTEZIONE IP68

toler. gen.	0 ÷ 30	±0.10
	30 ÷ 100	±0.15
	100 ÷ 300	±0.25
	300 ÷ 500	±0.50
	foro/alb	H9 - h9
	sm. e raggi	0.5



peso kg. 1.36
 Data 24.01.2006
 Scala 1:1

CELLA IN COMPRESSIONE
 mod. CBX 15.000
 ASSIEME

N° DISEGNO A.951/A

foglio 1
 di 1

disegnato FB

controllato

MATERIALE

GREZZO

TRATTAMENTO

FINITURA LAVORAZ.



METIOR s.r.l.