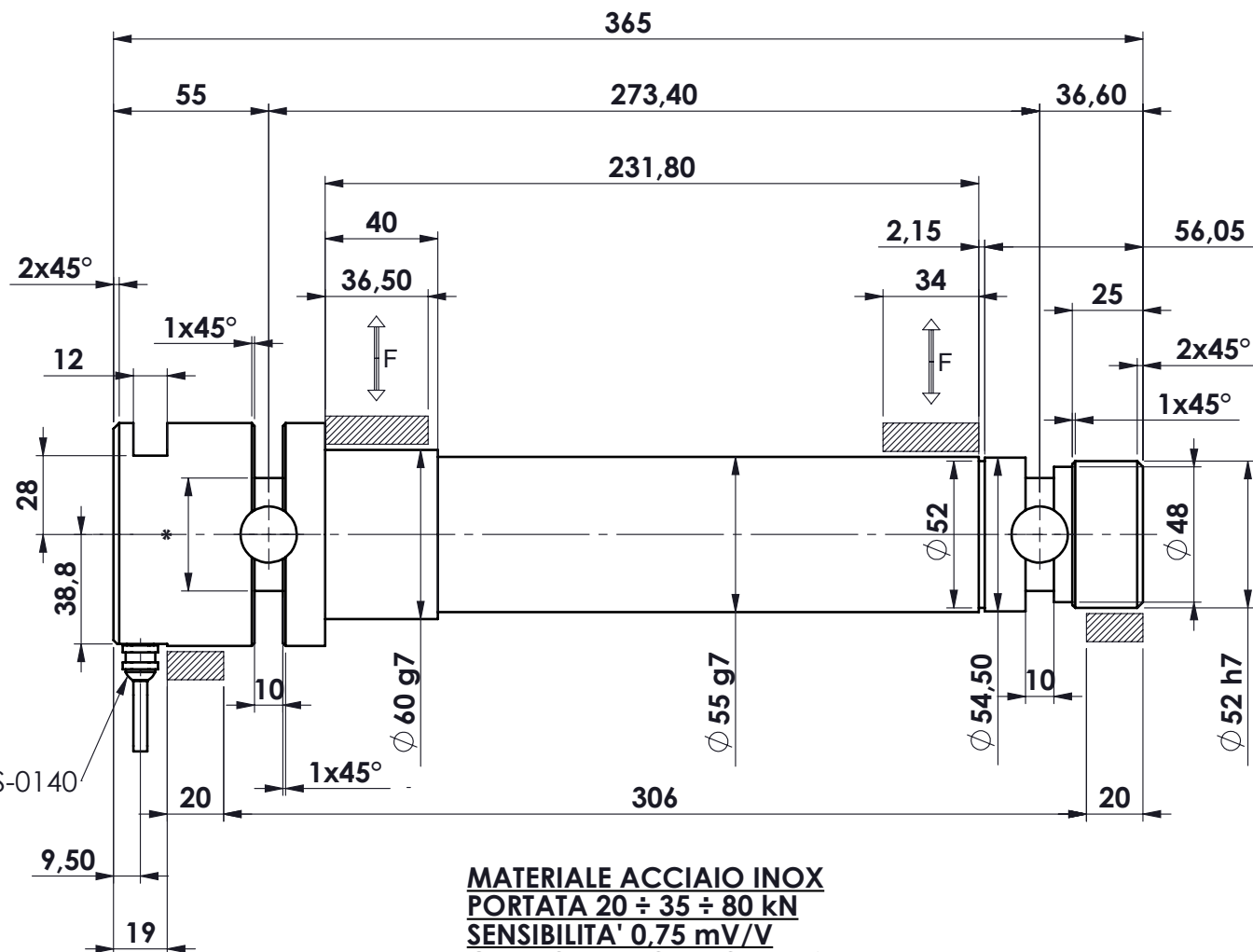
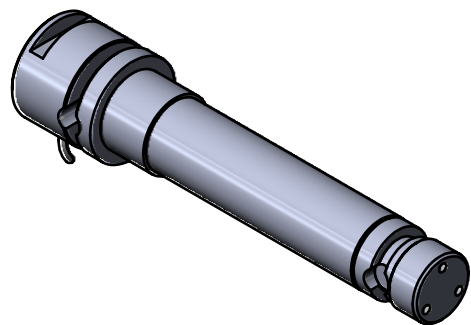


*
**VARIA A SECONDA
DELLA PORTATA**

pressacavo mod. M8
mt.5 di cavo mod. SLS-0140



MATERIALE ACCIAIO INOX
PORTATA 20 ÷ 35 ÷ 80 kN
SENSIBILITA' 0.75 mV/V
GRADO DI PROTEZIONE IP67



					toller. gen.		0 ÷ 30 ±0.10
							30 ÷ 100 ±0.15
							100 ÷ 300 ±0.25
							300 ÷ 500 ±0.50
							foro/alb H9 - h9
							sm. e raggi 0.5
A	08.06.2022	GT	Modificato sensibilità				
Ap.	Data	Dis.	descrizione modifica				
		peso kg. 7.98		CELLA DI CARICO A PERNO		N° DISEGNO C.2216/A	
		Data 15/04/2022		mod. PRH 20 - 35 - 80 kN		foglio 1	
		Scala 1:2.5		ASSIEME		di 1	
MATERIALE				GREZZO			
TRATTAMENTO				FINITURA LAVORAZ.			
<p>PROPRIETA' METIOR srl VIETATA LA RIPRODUZIONE ANCHE PARZIALE SENZA PREVA AUTORIZZAZIONE</p>							

 **METIOR** s.r.l.