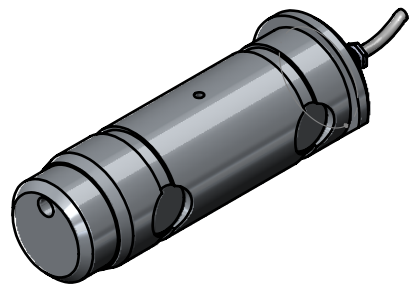



Pressacavo mod. 1/4" GAS  
mt.5 cavo mod. SLS-0140

**MATERIALE ACCIAIO INOX**  
**PORTATA 9500 kg**  
**SENSIBILITA' 1,00 mV/V**  
**GRADO DI PROTEZIONE IP65**  
**MARCATURA LPRH 9500**



					toller. gen.		0 ÷ 30 ±0.10
							30 ÷ 100 ±0.15
							100 ÷ 300 ±0.25
							300 ÷ 500 ±0.50
							foro/alb H9 - h9
							sm. e raggi 0.5
Ap.	Data	Dis.	descrizione modifica				
			peso kg. 2.29	CELLA DI CARICO A PERNO		N° DISEGNO	0 ÷ 30 ±0.10
			Data 29/07/2022	mod. PRH 9500		C.2241	30 ÷ 100 ±0.15
			dimens. in mm.	Scala 1:1.5	ASSIEME	disegnato	100 ÷ 300 ±0.25
						GT	300 ÷ 500 ±0.50
						controllato	foro/alb H9 - h9
							sm. e raggi 0.5
MATERIALE			GREZZO				
TRATTAMENTO			FINITURA LAVORAZ.				
PROPRIETA' METIOR srl VIETATA LA RIPRODUZIONE ANCHE PARZIALE SENZA PREVA AUTORIZZAZIONE					 <b>METIOR</b> s.r.l.		