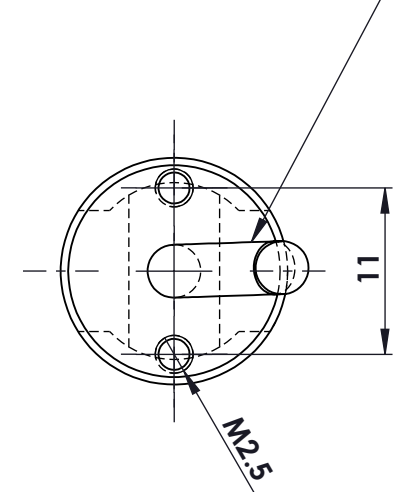
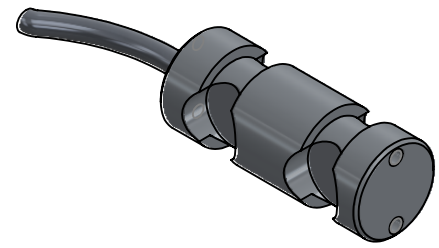


uscita diretta
cavo assiale mod.
SLS-0100 - mt. 1,5



MATERIALE ACCIAIO INOX
PORTATA 5000 N
SENSIBILITA' INDICATIVA 2,00 mV/V - non compensabile
GRADO DI PROTEZIONE IP65



					toller. gen.		0 ÷ 30 ±0.10
							30 ÷ 100 ±0.15
							100 ÷ 300 ±0.25
							300 ÷ 500 ±0.50
							foro/alb H9 - h9
							sm. e raggi 0.5
Ap.	Data	Dis.	descrizione modifica		N° DISEGNO	C.2290	foglio 1
			peso kg. 0,1	CELLA DI CARICO A PERNO			di 1
			Data 22.03.2023	mod. PRY 5 kN/3	disegnato	GT	controllato
			dimens. in mm.	ASSIEME			
			Scala 2:1				
MATERIALE				GREZZO			
TRATTAMENTO				FINITURA LAVORAZ.			
PROPRIETA' METIOR srl VIETATA LA RIPRODUZIONE ANCHE PARZIALE SENZA PREVIA AUTORIZZAZIONE							

