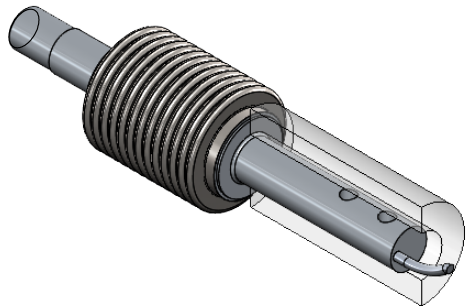


incisione frontale  
"F" direzione carico

cavo m.5  
mod. SLS-0100

**MATERIALE ACCIAIO INOX**  
**PORTATA 200 kg.**  
**SENSIBILITA' 2 mV/V**  
**protezione IP67**



						toller. gen.		0 ÷ 30 ±0.10
								30 ÷ 100 ±0.15
								100 ÷ 300 ±0.25
								300 ÷ 500 ±0.50
								foro/alb H9 - h9
								sm. e raggi 0.5
Ap.	Data	Dis.	descrizione modifica		N° DISEGNO		C.1625	
		peso kg. 0.68		CELLA IN FLESSIONE		foglio 1		
		Data 15.04.2016		mod. ASS 201		di 1		
		Scala 1:1.5		ASSIEME CELLA		disegnato FB		
						controllato		
MATERIALE				GREZZO				
TRATTAMENTO				FINITURA LAVORAZ.				
PROPRIETA' METIOR srl VIETATA LA RIPRODUZIONE ANCHE PARZIALE SENZA PREVIA AUTORIZZAZIONE								
				<b>METIOR</b> s.r.l.				