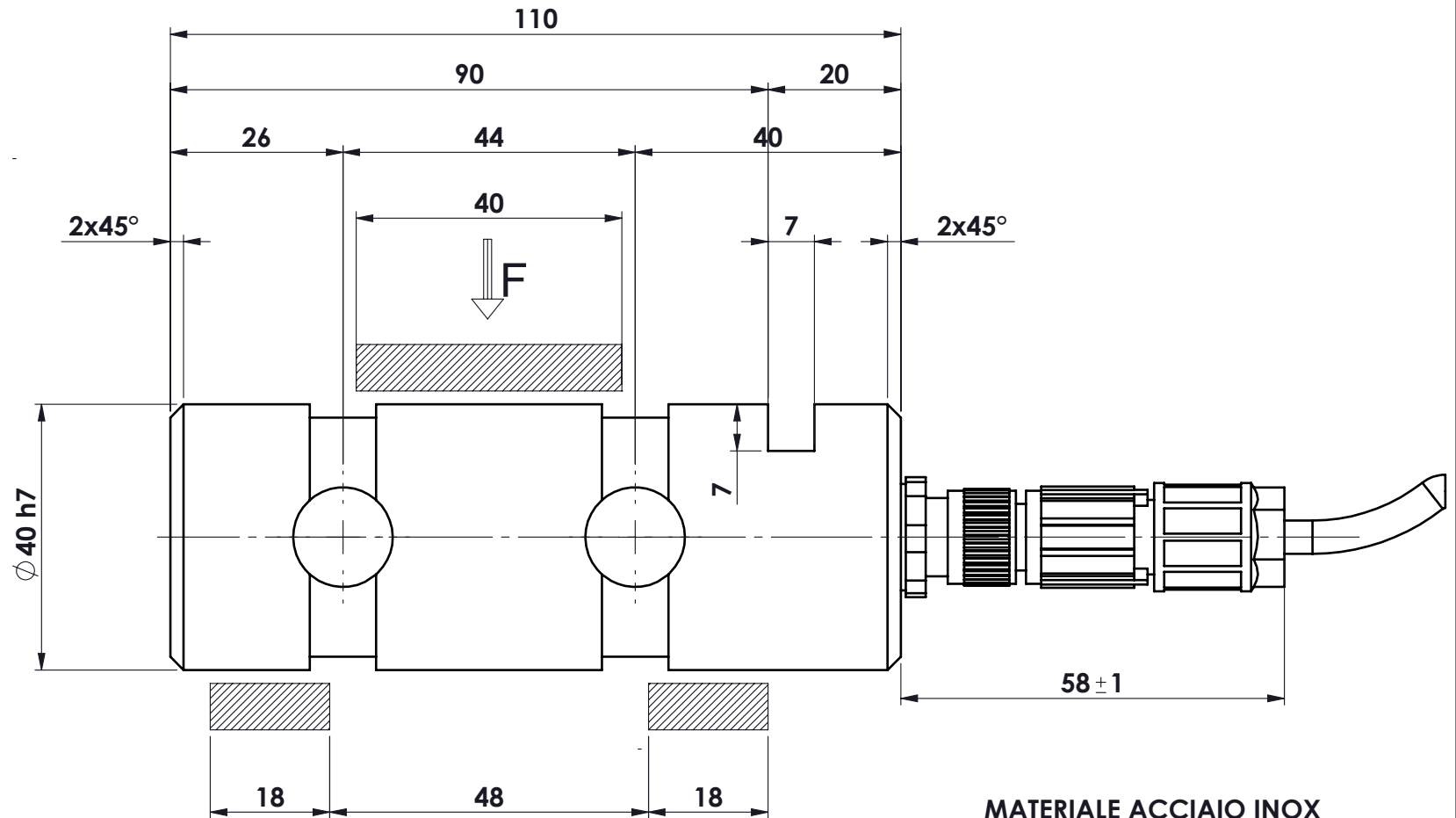
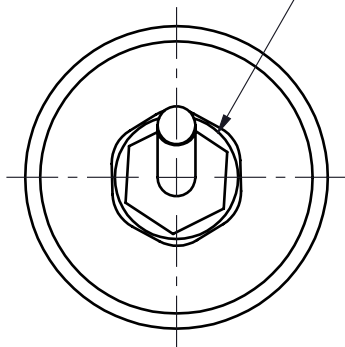
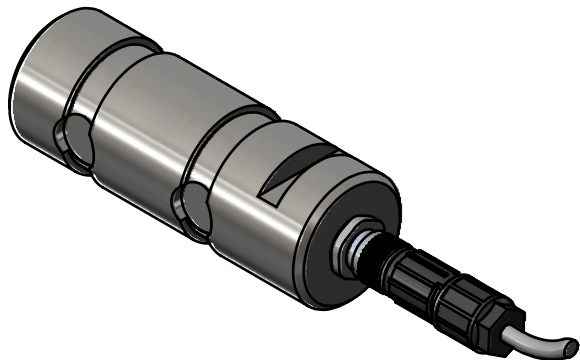


Connettore mod. M12
mt. 5 di cavo mod. SLS-0140



MATERIALE ACCIAIO INOX
PORTATA 10.000 kg
SENSIBILITA' 1,00 mV/V
GRADO DI PROTEZIONE IP67



					toller. gen.		0 ÷ 30 ±0.10
							30 ÷ 100 ±0.15
							100 ÷ 300 ±0.25
							300 ÷ 500 ±0.50
							foro/alb H9 - h9
							sm. e raggi 0.5
Ap.	Data	Dis.	descrizione modifica		N° DISEGNO		0 ÷ 30 ±0.10
					C.2150		foglio 1
					disegnato		di 1
					GT		controllato
MATERIALE					GREZZO		
TRATTAMENTO					FINITURA LAVORAZ.		
PROPRIETA' METIOR srl VIETATA LA RIPRODUZIONE ANCHE PARZIALE SENZA PREVA AUTORIZZAZIONE							

 **METIOR** s.r.l.