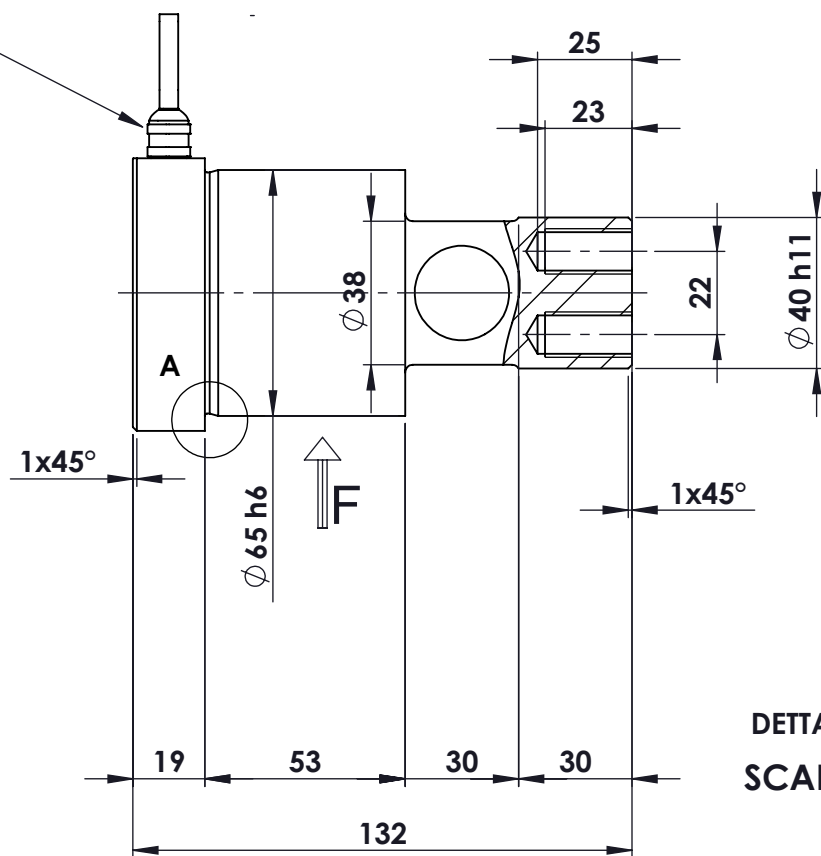
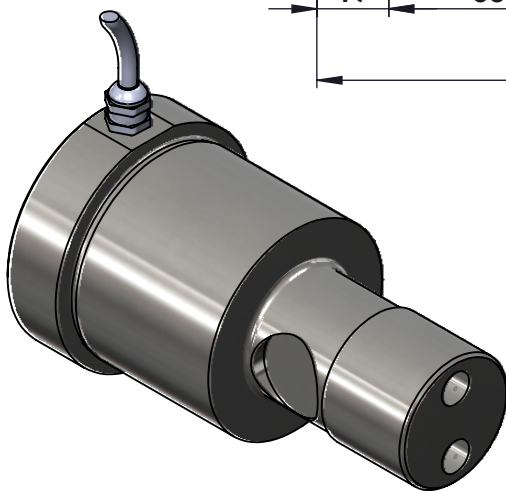
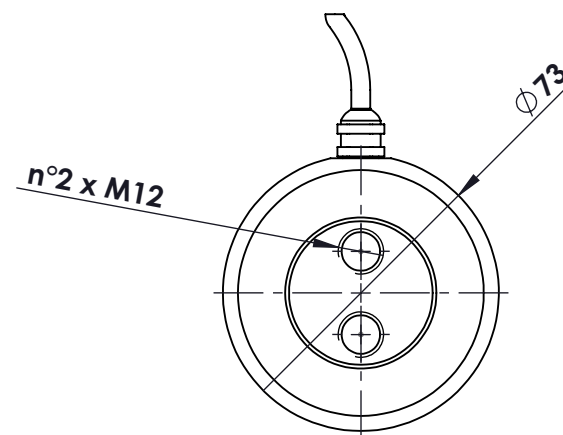



pressacavo mod. M8 +  
10 m di cavo mod. SLS-0140



DETTAGLIO A  
SCALA 1 : 1



**MATERIALE ACCIAIO INOX**  
**PORTATA 7.000 kg**  
**SENSIBILITA' DA DEFINIRE**  
**GRADO DI PROTEZIONE IP67**  
**RUGOSITA' 1.6**

						toller. gen.		0 ÷ 30 ±0.10	
								30 ÷ 100 ±0.15	
								100 ÷ 300 ±0.25	
								300 ÷ 500 ±0.50	
								foro/alb H9 - h9	
								sm. e raggi 0.5	
Ap.	Data	Dis.	descrizione modifica		N° DISEGNO		C.2067		
		peso kg. 2.49		CELLA DI CARICO IN FLESSIONE		disegnato		foglio 1	
		Data 08/01/2021		mod. CTM 7.000		GT		di 1	
		Scala 1:2		ASSIEME		controllato			
MATERIALE				GREZZO					
TRATTAMENTO				FINITURA LAVORAZ.					
PROPRIETA' METIOR srl VIETATA LA RIPRODUZIONE ANCHE PARZIALE SENZA PREVIA AUTORIZZAZIONE									