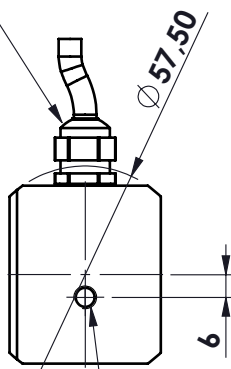
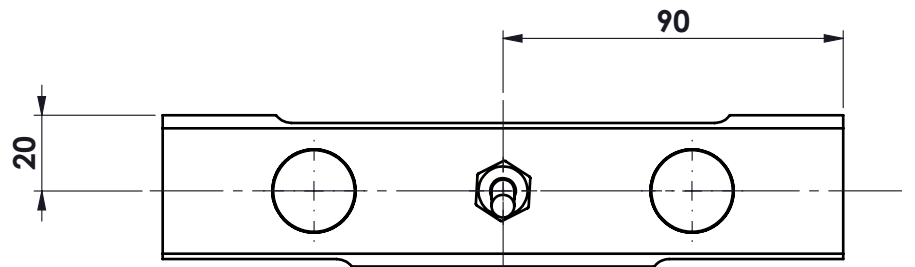
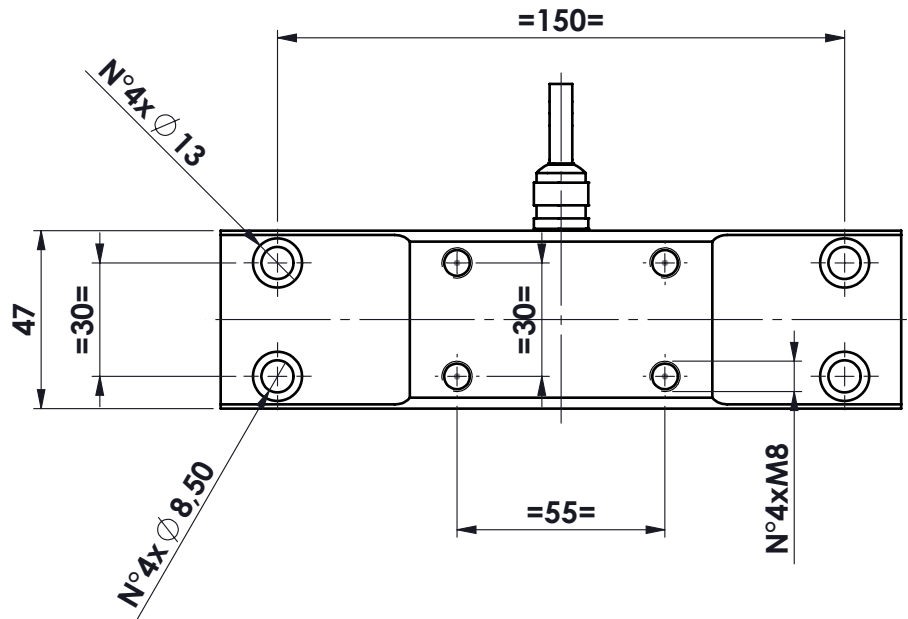


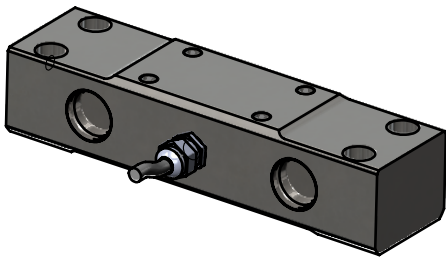
pressacavo mod. PG7  
mt. 5 cavo mod. SLS-0224



GRANO INOX  
M6



MATERIALE ACCIAIO INOX 17-4-PH  
PORTATA 6000 kg  
SENSIBILITA' 1,00 mV/V  
GRADO DI PROTEZIONE IP68



			toler. gen.		0 ÷ 30 ±0.10
					30 ÷ 100 ±0.15
					100 ÷ 300 ±0.25
					300 ÷ 500 ±0.50
					foro/alb H9 - h9
					sm. e raggi 0.5
Ap.	Data	Dis.	descrizione modifica		
			peso kg. 2.26		
			Data 26/11/2019		
			Scala 1:2		
			CELLA DOPPIO TAGLIO		N° DISEGNO C.1967
			mod. PRR 6000		foglio 1 di 1
			ASSIEME		disegnato GT
			MATERIALE GREZZO		controllato
			TRATTAMENTO FINITURA LAVORAZ.		
PROPRIETA' METIOR srl VIETATA LA RIPRODUZIONE ANCHE PARZIALE SENZA PREVIA AUTORIZZAZIONE					