

MATERIALE ACCIAIO INOX

PORTATE: 3000 - 5000 - 9000 kg.

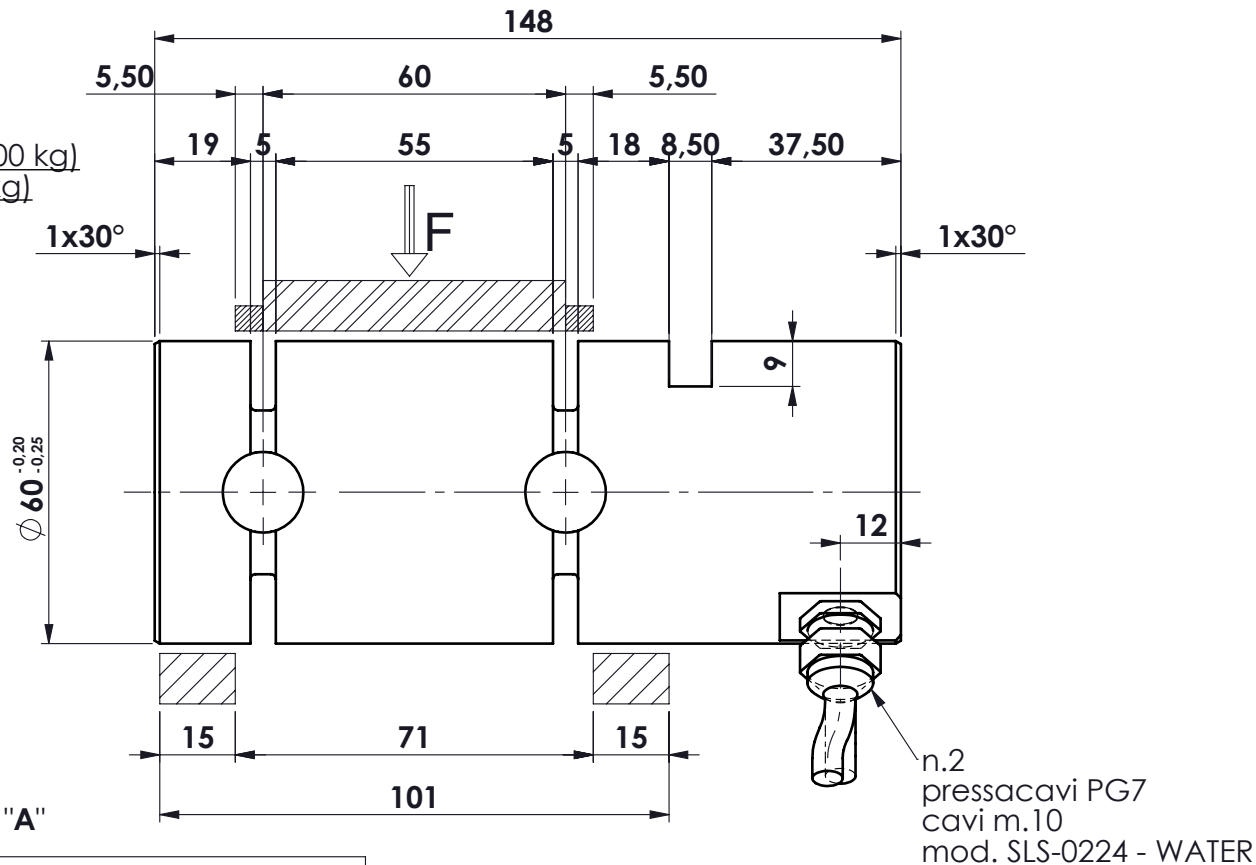
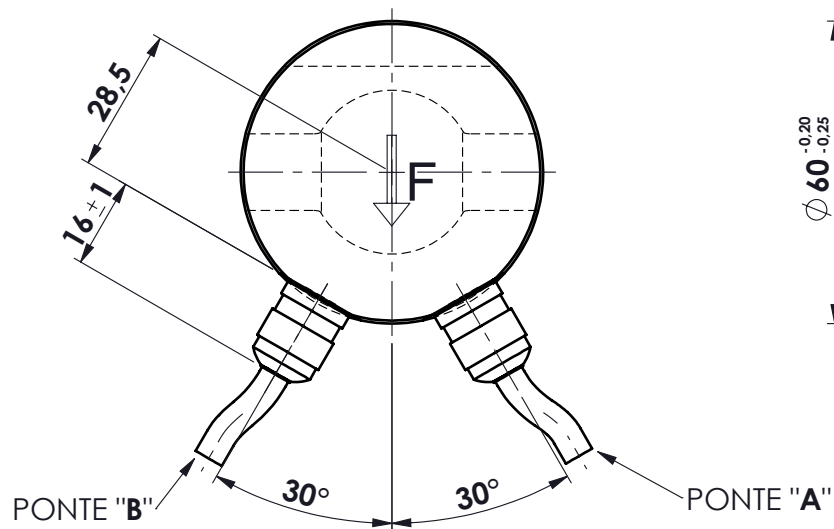
SENSIBILITA' : 4 ÷ 20 mA - 24 Vcc

Scheda di trasmissione digitale integrata

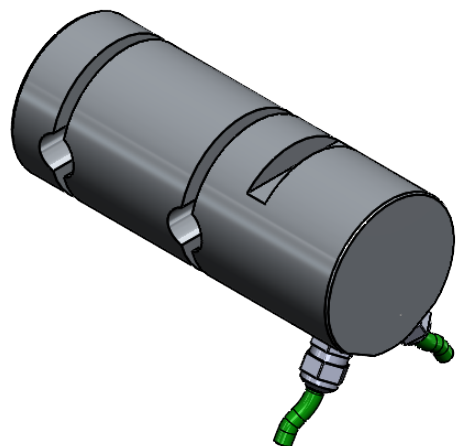
Sovraccarico ammissibile 200% F.S. (10.000 KG e 18.000 kg)

Sovraccarico a rottura 500% F.S. (25000 kg e 45.000 kg)

Tolleranza ammessa di rotazione al montaggio: ±5°



CODICE COLORI
 scheda trasmissione:
 rosso = + ALIMENTAZIONE
 nero = - ALIMENTAZIONE
 verde = + SEGN. = uscita 4÷20 mA



C	14.09.2022	GT	Aggiunto portata 3000 kg	toller. gen.	0 ÷ 30 ±0.10
B	04.08.2022	GT	Aggiunto portata 5000 kg		30 ÷ 100 ±0.15
A	08.06.2021	GT	Modificato cavo		100 ÷ 300 ±0.25
Ap.	Data	Dis.	descrizione modifica		300 ÷ 500 ±0.50
					foro/alb H9 - h9 sm. e raggi 0.5

 dimens. in mm.	peso kg. 3.10	CELLA DI CARICO A PERNO mod. PRH 3003 - 5030 - 9002 ASSIEME PERNO	N° DISEGNO	C.2079/C	foglio 1
	Data 11.02.2021		mod. PRH 3003 - 5030 - 9002		DOP
Scala 1:1.5			disegnato GT		controllato

MATERIALE	GREZZO	METIOR s.r.l.
TRATTAMENTO	FINITURA LAVORAZ.	

PROPRIETA' METIOR srl VIETATA LA RIPRODUZIONE ANCHE PARZIALE SENZA PREVIA AUTORIZZAZIONE

www.metior.it