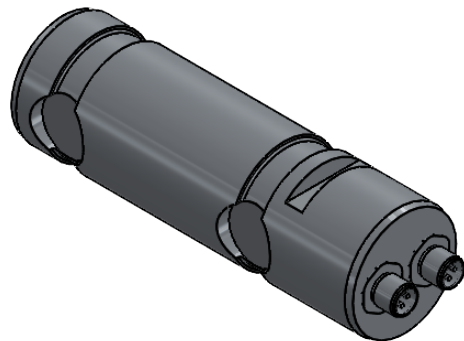
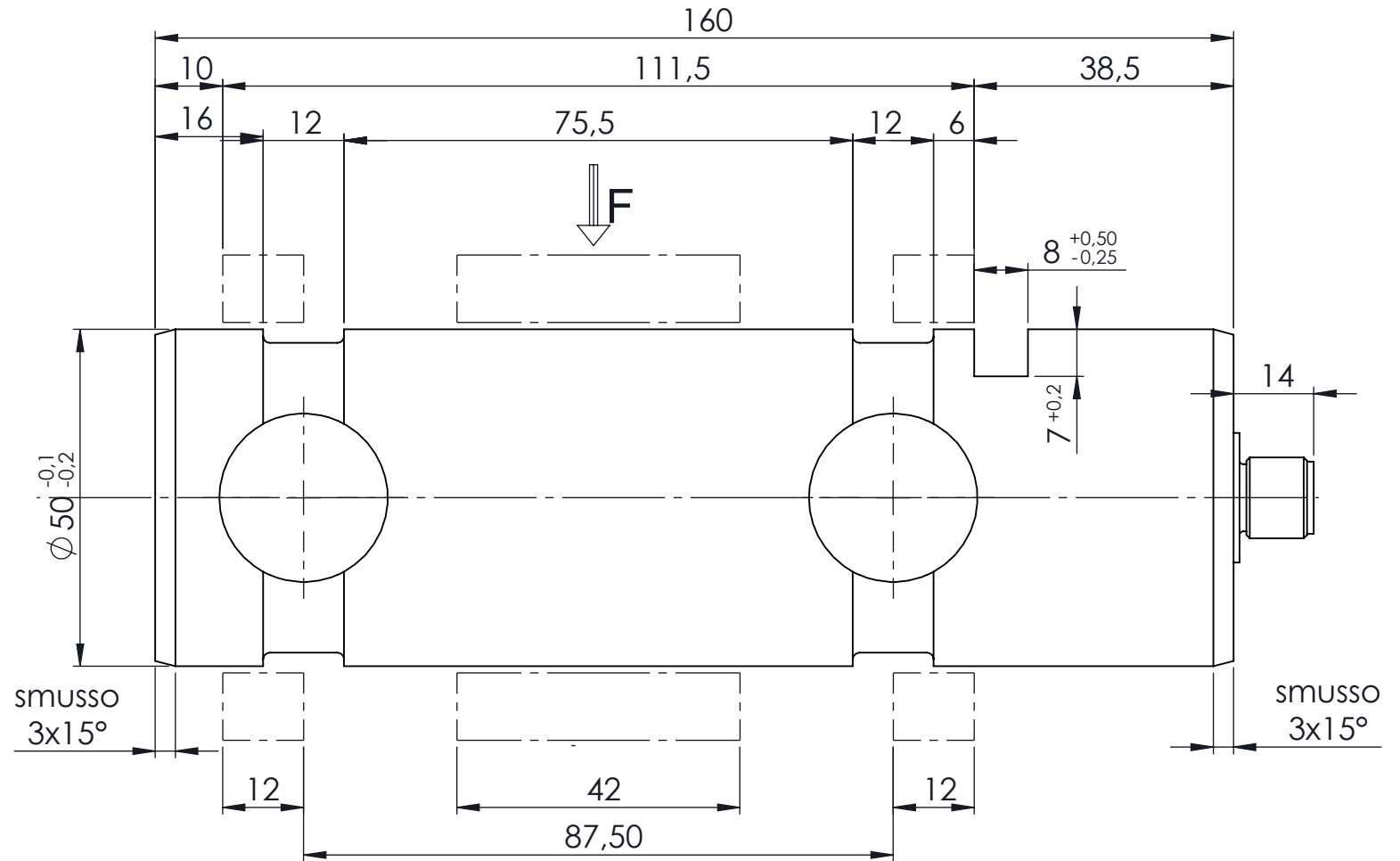
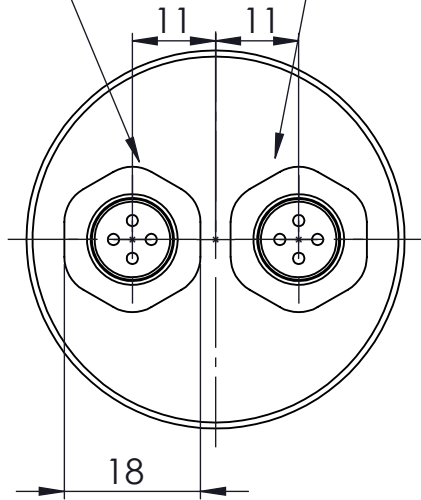


connettore mod. M12 +
contropresa cablata a 5 m
di cavo mod. SLS 140



MATERIALE ACCIAIO INOX 17-4 PH
PORTATA 100 KN
SENSIBILITA' 4 ÷ 20 mA
GRADO DI PROTEZIONE IP67

toller. gen.	0 ÷ 30	±0.10
	30 ÷ 100	±0.15
	100 ÷ 300	±0.25
	300 ÷ 500	±0.50
	foro/alb H9 - h9	sm. e raggi 0.5

 dimens. in mm.	peso kg. 2.30 Data 12/09/2018	CELLA DI CARICO A PERNO mod. PRH 100 KN DOP ASSIEME CELLA	N° DISEGNO C.1821	foglio 1 di 1
	Scala 1:1		disegnato GT	controllato
MATERIALE ACCIAIO INOX 17-4 PH	GREZZO	METIOR s.r.l.		
TRATTAMENTO INVECCHIATO H 900	FINITURA LAVORAZ. 1.6/			
PROPRIETA' METIOR srl VIETATA LA RIPRODUZIONE ANCHE PARZIALE SENZA PREVIA AUTORIZZAZIONE				