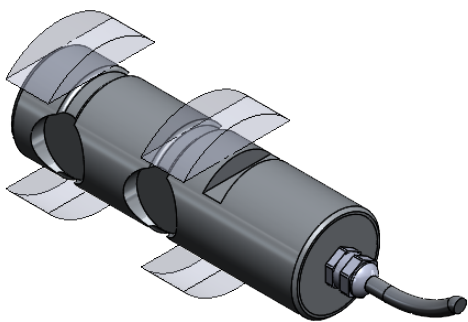


MATERIALE ACCIAIO INOX
PORTATA 3.000 kg.
SENSIBILITA' 1 mV/V
protezione IP65
 taratura con elettronica Scaime



					toller. gen.		0 ÷ 30 ±0.10
							30 ÷ 100 ±0.15
							100 ÷ 300 ±0.25
							300 ÷ 500 ±0.50
							foro/alb H9 - h9
							sm. e raggi 0.5
Ap.	Data	Dis.	descrizione modifica		N° DISEGNO		0 ÷ 30 ±0.10
					C.1500		foglio 1
					disegnato		di 1
					controllato		FB
MATERIALE			GREZZO				
TRATTAMENTO			FINITURA LAVORAZ.				
PROPRIETA' METIOR srl VIETATA LA RIPRODUZIONE ANCHE PARZIALE SENZA PREVIA AUTORIZZAZIONE							

 **METIOR** s.r.l.