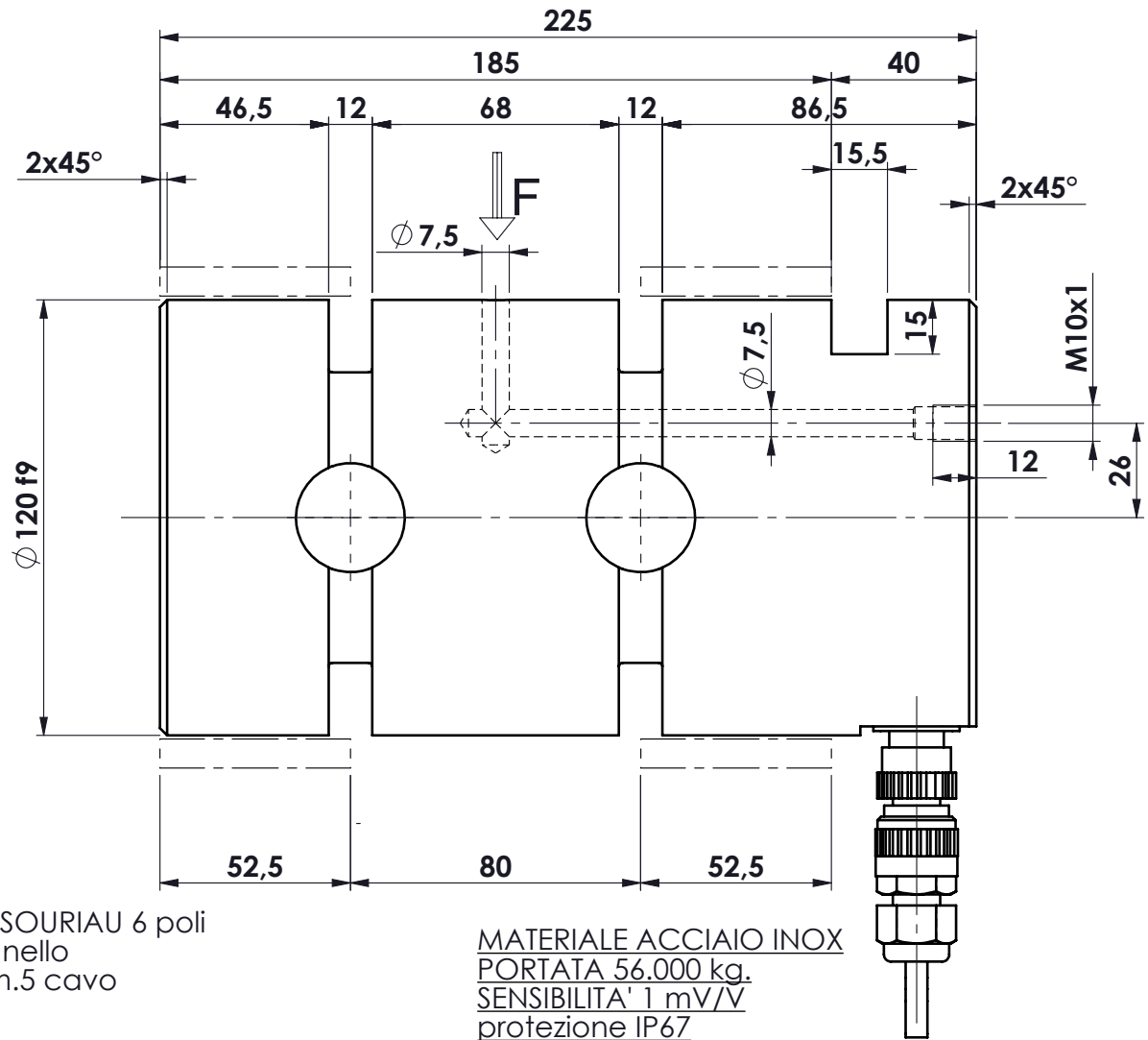
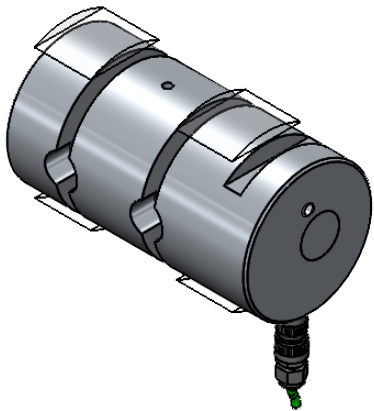



connettore IP67 SOURIAU 6 poli
maschio da pannello
+femmina con m.5 cavo
mod. SLS-0224



MATERIALE ACCIAIO INOX
PORTATA 56.000 kg.
SENSIBILITA' 1 mV/V
protezione IP67



						toller. gen.		0 ÷ 30 ±0.10	
								30 ÷ 100 ±0.15	
								100 ÷ 300 ±0.25	
								300 ÷ 500 ±0.50	
								foro/alb H9 - h9	
								sm. e raggi 0.5	
A	09.09.2015	FB	POSIZIONE INGRASSATORE						
Ap.	Data	Dis.	descrizione modifica						
		peso kg. 19.28		CELLA DI CARICO A PERNO				N° DISEGNO C.1574/A	
		Data 07.08.2015		mod. PRZ 56.000				foglio 1	
		Scala 1:2		ASSIEME CELLA				di 1	
MATERIALE				GREZZO				disegnato FB	
TRATTAMENTO				FINITURA LAVORAZ.				controllato	
 METIOR s.r.l.									
<small>PROPRIETA' METIOR srl VIETATA LA RIPRODUZIONE ANCHE PARZIALE SENZA PREVIA AUTORIZZAZIONE</small>									