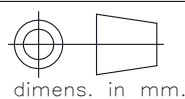


MATERIALE ACCIAIO INOX
 PORTATA 20.000-30.000 kg.
 SENSIBILITA' 2 mV/V
 protezione IP65

toler. gen.	0 ÷ 30	±0.10
	30 ÷ 100	±0.15
	100 ÷ 300	±0.25
	300 ÷ 500	±0.50
	foro/alb	H9 - h9
	sm. e raggi	0.5



peso kg. 3.26
 Data 28.06.2000
 Scala 1:1.5

CELLA IN TRAZIONE
 ASSIEME CELLA
 mod. TRC 20.000-30.000

N° DISEGNO B.606

foglio 1
 di 1

disegnato FB

controllato

MATERIALE

GREZZO

TRATTAMENTO

FINITURA LAVORAZ.



METIOR s.r.l.