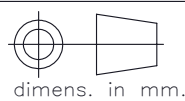


MATERIALE ACCIAIO INOX  
 PORTATA 50.000 kg.  
 SENSIBILITA' 2 mV/V  
 protezione IP65

Toller. gen.	0 ÷ 30	±0.10
	30 ÷ 100	±0.15
	100 ÷ 300	±0.25
	300 ÷ 500	±0.50
	foro/alb H9 - h9 sm. e raggi	0.5



peso kg. 5.63  
 Data 27.09.1994  
 Scala 1:1.5

CELLA IN TRAZIONE  
 ASSIEME CELLA  
 mod. TRK 50.000

N° DISEGNO B.241

foglio 1  
 di 1

disegnato FB

controllato

MATERIALE

GREZZO

TRATTAMENTO

FINITURA LAVORAZ.



**METIOR** s.r.l.