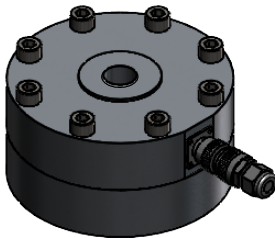


conn. 6 poli SOURIAU
serie 851 in metallo
maschio da pannello
+ femmina volante



MATERIALE ACCIAIO INOX
PORTATA kN : 20
SENSIBILITA' 1 mV/V
protezione IP 65

| | | | | | | | |
|--|------|-------|----------------------|--|--|--|------------------|
| | | | | | toler. gen. | | 0 ÷ 30 ±0.10 |
| | | | | | | | 30 ÷ 100 ±0.15 |
| | | | | | | | 100 ÷ 300 ±0.25 |
| | | | | | | | 300 ÷ 500 ±0.50 |
| | | | | | | | foro/alb H9 - h9 |
| | | | | | | | sm. e raggi 0.5 |
| Ap. | Data | Dis. | descrizione modifica | | N° DISEGNO | | foglio 1 |
| | | | | | A.2385 | | di 1 |
| dimens. in mm. | | Scala | 1:1.5 | | disegnato | | controllato |
| | | | | | GT | | |
| MATERIALE | | | GREZZO | |  METIOR s.r.l. | | |
| TRATTAMENTO | | | FINITURA LAVORAZ. | | | | |
| PROPRIETA' METIOR srl VIETATA LA RIPRODUZIONE ANCHE PARZIALE SENZA PREVIA AUTORIZZAZIONE | | | | | | | |