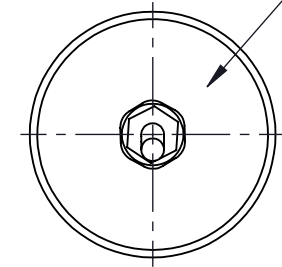
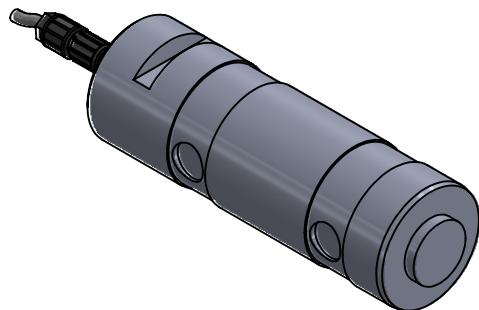


Connettore mod. M12 - 5 POLI
+ contropresa cablata
a mt. 1,5 cavo mod. SLS-0224



CODIFICA M12:
1= + ALIMENTAZIONE (24 VDC)
2= SEGNALE
3= GND
4= NON COLLEGATO
5= SCHERMO

MATERIALE ACCIAIO INOX
PORTATA 200 kN
SENSIBILITA' 4-20 mA (3 FILI)
GRADO DI PROTEZIONE IP65



						toller. gen.		0 ÷ 30 ±0.10
								30 ÷ 100 ±0.15
								100 ÷ 300 ±0.25
								300 ÷ 500 ±0.50
								foro/alb H9 - h9
								sm. e raggi 0.5
Ap.	Data	Dis.	descrizione modifica		N° DISEGNO		C.2445	
			peso kg. 3,50	CELLA DI CARICO A PERNO		disegnato		foglio 1
			Data 09.09.2024	mod. PRH 200 kN/9		GT		di 1
			dimens. in mm.	Scala 1:2	ASSIEME		controllato	
MATERIALE				GREZZO		METIOR s.r.l.		
TRATTAMENTO				FINITURA LAVORAZ.				
PROPRIETA' METIOR srl VIETATA LA RIPRODUZIONE ANCHE PARZIALE SENZA PREVA AUTORIZZAZIONE								